

**EDITO**

**DONATION-PARTAGE :  
LE CHOIX DE LA PAIX**

**DOSSIER**

**EFFECTUER UN BILAN  
PATRIMONIAL**

**INFO DU MOIS**

**SUCCESSION INTERNATIONALE :  
DÉSHÉRITER UN ENFANT  
DEVIENT POSSIBLE**

**N°66**

**MARS  
2018**

Mensuel  
GRATUIT

**Morbihan**



Retrouvez l'intégralité  
des annonces immobilières des notaires  
**sur [notaires-ouest.com](http://notaires-ouest.com)**

<b>ARRADON</b>	BOURLES Martine	02 97 69 69 00	8, RUE DES FRÈRES MITHOUARD
<b>AURAY</b>	CONTE Renan	02 97 24 35 00	33, AVENUE DU MARÉCHAL - FOCHI
<b>AURAY</b>	HADDAD Christian, RAULT David et DUFFO-LE STRAT Anna	02 97 24 00 13	3 BIS, RUE LOUIS-BILLET
<b>AURAY</b>	SOEUR Alban	02 97 24 00 10	13, PLACE DU LOGH
<b>BAUD</b>	GONON Pierre	02 97 51 02 17	10, RUE DU MARÉCHAL - LECLERC
<b>BAUD</b>	RAISON Laurent et MACE Benoit	02 97 39 01 44	PLACE DU CHAMP-DE-FOIRE
<b>BUBRY</b>	ATLAS - LE BAGOUSSE Marie-Andrée	02 97 51 70 11	ROUTE DE FLOUAY
<b>CARENTOIR</b>	BOUTHEMY Mickaël	02 99 08 80 20	18, RUE DE BOURRIENNE
<b>CARNAC</b>	GUYOMARD-CAILLOCE Séverine et SECHET Elisabeth	02 97 52 07 08	4, AVENUE DU RAHIC
<b>CARNAC</b>	DE TILLY-BLARU Guillaume et ROGEON Pierre-Olivier	02 97 52 07 07	39, RUE SAINT-CORNÉLY
<b>CAUDAN</b>	GUENNEC Julien	02 57 94 00 20	2, RUE DE KERGOFF
<b>ELVEN</b>	VIVIEN Frédéric	02 97 53 31 01	1, AVENUE DE LA RÉSISTANCE
<b>ERDEVEN</b>	JEGOUREL Anne-Sophie et BLANCHARD Yann	02 97 55 64 04	RUE NATIONALE
<b>GOURIN</b>	LE MEUR Hervé	02 97 23 40 01	18, PLACE STENFORT
<b>GRAND-CHAMP</b>	MICHAUT Florent et MICHAUT-LESURTEL Valérie	02 97 66 78 02	55, RUE DU GÉNÉRAL-DE-GAULLE
<b>GUEMENE-SUR-SCORFF</b>	ARENS Olivier et PERON Danièle	02 97 51 20 27	1, RUE FORTUNE
<b>GUER</b>	SABOT Christophe et FENIOU-SABOT Sandrine	02 97 22 00 15	CENTRE D'AFFAIRES DU VAL-CORIS
<b>GUIDEL</b>	WISSOCQ Clémence	02 57 94 00 05	9, RUE DU CAPITAINE QUILLIEN
<b>GUIDEL</b>	CAUSERET Pierre	02 97 11 60 29	6, PLACE DE FOUGNAC
<b>GUISCRIFF</b>	GRALL Alain	02 97 34 04 79	1, RUE DE L'HERMITAGE
<b>HENNEBONT</b>	COMPAROT Gilberte et COULOUARN-QUEFFelec Jeanne	02 97 36 20 13	33, AVENUE GEORGES-POMPIDOU
<b>HENNEBONT</b>	FISCHER Bruno et PEGOURIER-FISCHER Estelle	02 97 36 20 77	13, PLACE DU GÉNÉRAL-DE-GAULLE
<b>JOSSELIN</b>	FOUCAULT Michel	02 97 22 20 10	4, PLACE ALAIN-DE-ROHAN
<b>KERVIGNAC</b>	MOORTGAT Laurent	02 97 65 77 05	4, AVENUE DES PLAGES
<b>LA GACILLY</b>	LE CHAU Michel	02 99 08 11 22	1, RUE ANTOINE-MONTEIL
<b>LA ROCHE-BERNARD</b>	PHILIPPE Marc et LEGOFF Line	02 99 90 61 09	04-08, RUE DE NANTES
<b>LANESTER</b>	RABASTE Luc, LE BELLER Rozenn et PARCHEMINER Aurélie	02 97 76 19 28	158, RUE JEAN-JAURÈS
<b>LANGUIDIC</b>	BOUTET Philippe	02 97 65 86 02	9, RUE DE LA MAIRIE
<b>LE FAOUE</b>	LE GLEUT Eric et GENEVISSE-HENAFF Soazig	02 97 23 08 14	2, RUE DES CENDRES
<b>LE PALAIS-BELLE-ILE</b>	LELOUP Elisabeth	02 97 31 83 88	1, AVENUE CARNOT
<b>LOCMINE</b>	TOSTIWINT Julien	02 97 60 00 42	18 BIS, RUE DU GÉNÉRAL-DE-GAULLE
<b>LOCMINE</b>	KERRAND Philippe	02 97 60 00 35	2, RUE DU MARÉCHAL-LECLERC
<b>LORIENT</b>	BERGOUIGNOUX Philippe et NOGUES Bertrand	02 97 84 82 26	44, RUE DU PORT
<b>LORIENT</b>	BRISSET Loïc	02 97 21 32 31	25, PLACE JULES-FERRY
<b>LORIENT</b>	COUZIGOU Denis et LE CAGNEC Pierre	02 97 87 70 00	17, RUE BLANGUI
<b>LORIENT</b>	LANCELOT Emmanuelle et LANCELOT François-Gilles	02 97 64 21 01	9, RUE VAUBAN *
<b>LORIENT</b>	GUILLEVIC Emilien	02 56 68 78 93	12, BOULEVARD LECLERC
<b>LORIENT</b>	BARIL Virginie	09 86 08 82 55	02, RUE PAUL-GUYESSIE
<b>MALESTROIT</b>	LAROZE Christian	02 97 75 20 01	1, ROUTE DE VANNES
<b>MAURON</b>	BINARD Dominique	02 97 22 60 06	4, RUE VILLE-EN-BOIS
<b>MUZILLAC</b>	TEXIER-GUILLAUME Jocelyne, COLLAS DE CHATELPERRON Hubert et BEAULANDE Cédric	02 97 41 67 16	9, RUE DU GÉNÉRAL-DE-GAULLE
<b>PLOEMEUR</b>	SYNVET Anne-Yvonne, REDO Jean-Philippe et LE QUAY Solenn	02 97 86 32 17	PLACE MARCEL-DASSAULT
<b>PLOEMEUR</b>	TATARD Jean-François		11, RUE DE L'ARMOR
<b>PLOEREN</b>	ALLAIS Isabelle	02 56 89 82 05	3, RUE DE KER-ANNA
<b>PLOERMEL</b>	BINARD Jean-Claude et LE BECHENNEC Christophe	02 97 74 05 38	38, PLACE DE LA MAIRIE
<b>PLOERMEL</b>	LE STRAT Solène	02 97 72 50 50	13, RUE DE LA GARE
<b>PLOUAY</b>	HUGUET Olivier	02 97 33 31 48	RÉSIDENTIEL CADOUAL - RUE DE BÉCHEREL
<b>PLUMELEC</b>	DREAN-GUIGNARD Marine	02 97 42 24 14	17, PLACE DE L'ÉGLISE
<b>PLUVIGNER</b>	LE PORT Norbert et FARGEAU Pierre	02 97 50 97 97	4, RUE DE LA GARE
<b>PONTIVY</b>	CHAPEL François	02 97 25 31 50	29, RUE DE RMOU
<b>PONTIVY</b>	DE RENEVILLE Arnaud et GUILLOU Laurent	02 97 25 41 55	61, RUE NATIONALE
<b>PONTIVY</b>	LE FALHER Eric et PENGAM Stéphane	02 97 25 05 33	89, RUE NATIONALE
<b>PONTIVY</b>	HAMON Anne-Laure	02 97 07 67 63	10, RUE FRANÇOIS-MITERRAND
<b>PORT-LOUIS</b>	AUBREE Bernard	02 97 82 46 10	52 BIS, GRANDE-RUE
<b>PORT-LOUIS</b>	LE STRAT Lucie et PIETRESON DE SAINT-AUBIN Tanguy	02 97 82 46 04	29, AVENUE DE KERBEL
<b>QUESTEMBERT</b>	SERRAZIN Michel	02 97 26 10 06	3, RUE LEBRUN-MALLARD
<b>QUEVEN</b>	HENAFF-TATIBOUET Nolwenn	02 97 37 57 57	53, RUE JEAN-JAURÈS
<b>ROCHEFORT-EN-TERRE</b>	LECLERC Didier	02 97 43 32 74	SAINT ROCH
<b>ROHAN</b>	KORTEBY Claire	02 97 51 50 14	24, RUE DU PONT-D'OUST
<b>SAINT-AVÉ</b>	GUILLEMENOT Etienne	02 97 60 80 82	1, RUE JOSEPH-LE BRIX
<b>SARZEAU</b>	DUPUY Marc, DUPUY Laurence et DAVOST Jérôme	02 97 41 85 26	27 AVENUE RAYMOND-MARCELLIN
<b>SENE</b>	CABA Jean-Christophe	02 97 26 10 06	1, PLACE FORESTI
<b>SENE</b>	LE METAYER Floriane	02 97 67 74 30	15 A, ROUTE DE NANTES
<b>SERENT</b>	LE BIHAN-LAVIGNAC Paul	02 97 75 94 57	63, RUE VAUTÉLIN-ET-MARIANI
<b>THEIX-NOYALO</b>	LE CORGUILLE Nicolas	02 97 43 87 22	21, AVENUE RAYMOND-MARCELLIN - BP 40040
<b>VANNES</b>	BENEAT Emmanuel	02 97 47 20 28	8, PLACE DE LA RÉPUBLIQUE
<b>VANNES</b>	BERNARD Renaud et HENAFF Jean-Mériadec	02 97 47 38 88	20, RUE RICHEMONT
<b>VANNES</b>	MATYJA Vincent, AUGU Damien et VASSE Sabine	02 97 47 42 78	1, PLACE NAZARETH
<b>VANNES</b>	BOUTEILLER Dominique, MAIRE Catherine, CHABRAN Xavier et BOUTIN Pierre-Yves	02 97 47 30 75	24, RUE DES CHANDINES
<b>VANNES</b>	OFFREDO Hervé, ROCHE Jean-Dominique, GRANDJEAN Charles-Albert et LE PORT Règeis	02 97 01 58 58	1, PLACE DE LA RÉPUBLIQUE
<b>VANNES</b>	WAUTIER Charlotte		22, BOULEVARD DE LA RÉSISTANCE
<b>VANNES</b>	KERMAGORET Laurent	06 63 59 98 89	10 BIS, AVENUE DE LA MARNE

## LES NOTAIRES VOUS INFORMENT



# Donation-partage : le choix de la paix

*A la fois partage et donation,  
la donation-partage permet de régler  
tout ou partie de sa succession  
par anticipation.*

Elle présente de multiples avantages :

- une attribution définitive des biens donnés entre les bénéficiaires
- Une évaluation définitive des biens donnés au jour de la donation-partage sans réévaluation au décès du donateur

Une donation-partage peut être consentie par toute personne au profit de ses héritiers.

Il est également possible de consentir une donation-partage à des descendants de degrés différents tels que les petits-enfants par le biais d'une donation trans-générationnelle.

Dans les familles recomposées, une donation-partage peut être consentie au profit des enfants **communs ou non**.

Cependant, l'enfant qui n'est pas commun ne peut recevoir des biens que de la part de son parent (biens propres ou communs), sans que son conjoint soit considéré comme co-donateur.

Enfin, un tiers (membre ou non de la famille) peut bénéficier d'une donation-partage dès lors que le partage comprend

soit une entreprise individuelle, soit des parts de sociétés dans laquelle le donateur exerce une fonction dirigeante.

La donation-partage permet de transmettre aux descendants des biens différents tout en respectant l'égalité entre eux et présente aussi l'avantage de pouvoir tenir compte des donations déjà consenties par le passé.

## LE CHIFFRE DU MOIS

# 100 000 €

**c'est la valeur que chaque parent  
peut donner à chacun de ses enfants  
tous les 15 ans sans fiscalité.**

Dans tous les cas, pour être valable, la donation-partage doit être établie par **acte notarié**, et être acceptée par **tous** les bénéficiaires.

**Grégoire MITRY,**  
*Notaire & Délégué régional  
à la communication*

### MENSUEL N°66 - MARS 2018

Editeur : Association Notaires de l'ouest.com  
14, rue de Paris - CS 16436  
35064 RENNES Cedex - Tél. 02 99 27 54 45  
www.notaires-ouest.com  
Représentant légal : Agnès LANOE  
Rédacteur en chef : Grégoire MITRY  
Comité de rédaction : Stéphane DROUIN,

Catherine GUIHARD, Luc RABASTE,  
Marie DENIS-NOUJAIM, Valérie DEJOIE,  
Arnaud TABURET, Anne FERCOQ LE GUEN,  
Jeanne COULOUARN, Catherine PAILLEY,  
Camille LEMOIGNE  
Photos (sauf mention contraire) :  
Marc OLLIVIER, iStock  
Impression : IMAYE GRAPHIC - Laval (53)  
Dépôt légal : nov. 2010

Régie publicitaire :  
Precom, SARL au capital  
de 1032580 €, RCS Rennes 338883315  
16 av. Henri- Fréville, 35200 Rennes.  
Contact : Christophe Camus  
ouestfrance-immo - 40, rue des Veyettes,  
35051 Rennes Cedex 09  
02 23 35 39 51 ou 06 23 79 11 49  
Conception : Dumas Associés



Imprimé sur du papier fabriqué  
en Autriche, avec 30 % à 40%  
de fibres recyclées.  
Papier 100% PEFC et issu de  
forêts gérées durablement sous  
le numéro hfa-coc-0037.  
Eutrophisation : 0.007kg/tonne.

121 805 exemplaires diffusés



# EFFECTUER UN BILAN PATRIMONIAL



*Effectuer un bilan patrimonial va permettre d'avoir une vision d'ensemble de votre situation en combinant les aspects juridiques, fiscaux et financiers, et ainsi d'établir une stratégie.*

Le bilan patrimonial est une sorte de photographie de votre patrimoine à un moment donné mais également de votre situation familiale. Avec les informations qu'il aura collectées, le notaire chargé d'établir ce bilan va pouvoir vous préconiser les meilleures solutions pour aboutir aux objectifs souhaités.

## INTÉRÊTS DU BILAN PATRIMONIAL

Un bilan patrimonial est généralement préconisé quand votre patrimoine commence à devenir plus conséquent. Il est souvent effectué lors d'un moment important de la vie comme lors d'un mariage, d'un divorce, d'une recomposition de famille, lorsque vous recevez une succession, êtes bénéficiaire d'une assurance-vie.

Ce bilan patrimonial va porter sur l'analyse de votre situation patrimoniale, vous devrez fournir divers documents : titres de propriété, actifs bancaires, dettes et emprunts en cours, bulletins de salaire,

Il va porter sur l'analyse de votre situation professionnelle et ses conséquences : les risques et les précautions à prendre différent suivant que vous êtes salarié, profession

libérale ou chef d'entreprise.

Il va également porter sur l'analyse de votre situation matrimoniale : marié ou non, nombre d'enfants, nombre de frères et sœurs...

Le but est que le professionnel chargé d'établir ce bilan ait toutes les informations vous concernant afin de dresser l'état de la situation actuelle, et de pouvoir établir une

stratégie qui sera la meilleure pour vous. Ce bilan va permettre d'établir les points forts et les points faibles de votre patrimoine, de se poser les bonnes questions et d'anticiper l'avenir. Il sera également l'occasion de donner de nouvelles perspectives à votre organisation et situation patrimoniale. Ce bilan sera l'occasion de vous projeter dans l'avenir.



« LE NOTAIRE PROCHE DE SES CLIENTS EST SOUVENT LE MIEUX PLACÉ POUR EFFECTUER UN BILAN PATRIMONIAL. »

Au cours de ce bilan patrimonial, vous allez indiquer quels sont vos objectifs prioritaires à court, moyen ou long terme, ainsi que vos objectifs secondaires. Beaucoup de questions sont à se poser. Qui souhaitez-vous protéger au maximum et en priorité : votre conjoint, vos enfants ? Votre fiscalité peut-

elle être optimisée, tant pour votre impôt sur le revenu, que pour les autres impôts ? Mes revenus lors de ma retraite seront-ils suffisants ? Mon conjoint aurait-il suffisamment de revenus en cas de décès ? Mon patrimoine est-il assez liquide ?

## STRATÉGIES À METTRE EN ŒUVRE

Différentes stratégies vont pouvoir être envisagées :

D'abord, des stratégies patrimoniales qui pourront par exemple, se manifester par une modification du régime matrimonial avec l'adoption de la communauté universelle et attribution intégrale de la communauté au conjoint survivant ou une adaptation du régime matrimonial avec insertion d'une clause de préciput permettant l'attribution en propriété de la résidence principale au conjoint survivant pour éviter une fiscalité trop lourde sur les enfants au deuxième décès.

Dans le cas de familles recomposées, d'autres mécanismes vous seront proposés afin de ne pas porter atteinte aux droits des enfants de chacun, votre notaire vous conseillera par exemple, une donation en usufruit, ou la création d'une société civile pour permettre au conjoint survivant de rester dans la résidence principale.

Les stratégies patrimoniales choisies seront adaptées à chaque famille, et seule une étude approfondie permettra de vous apporter la solution adéquate à vos objectifs.

Puis des stratégies d'investissement seront envisagées, consistant, par exemple, en



divers placements, ou dans l'acquisition de biens procurant un complément de revenus.

Le notaire, qui accompagne les familles tout au long de leur vie, qui connaît bien la situation de ses clients, et qui a une vision d'ensemble au niveau patrimonial, est le professionnel qui saura vous conseiller au mieux.

Pour en savoir plus, consultez votre notaire ou rendez-vous sur [notaires-ouest.com](http://notaires-ouest.com)

**Marie DENIS-NOUJAIM, Notaire.**

Acteur local, expert en crédit immobilier



26 rue Thiers - 56000 VANNES

Prêts immobiliers  
Renégociation de prêts  
Regroupement de crédits

02 90 69 02 70

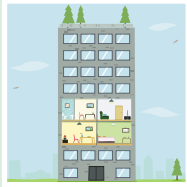
[www.acecredit.fr/vannes/](http://www.acecredit.fr/vannes/)

 ACE Crédit Vannes

**Vous investissez ?**  
Economisez sur vos prêts immobiliers !

ACE Crédit, Agence de Vannes, KER'INVEST, SARL au capital de 1000€ inscrite au RCS de Vannes sous le n°813 605 094. Courtier en opérations de banque et en services de paiement, mandataire d'intermédiaire en opérations de banque et service de paiement et mandataire d'intermédiaire d'assurance enregistré à l'Orias sous le numéro 11005650. / Un crédit vous engage et doit être remboursé. Vérifiez vos capacités de remboursement avant de vous engager.

# BIEN À SAVOIR



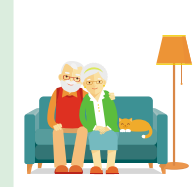
## BAIL : NOUVELLE OBLIGATION DU PROPRIÉTAIRE POUR DONNER CONGÉ AU LOCATAIRE

Depuis le 1<sup>er</sup> janvier 2018, les propriétaires qui souhaitent donner congé à leur locataire pour la vente du logement ou sa reprise (en vue d'y habiter ou d'y loger un proche), doivent obligatoirement joindre une notice d'information à leur courrier. Ce document précise les obligations du propriétaire et les voies de recours du locataire. Cette disposition ne concerne pas les meublés.



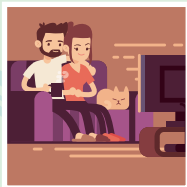
## LOGEMENTS VACANTS : MODALITÉ D'EXONÉRATION DE LA TAXE

Une taxe sur les logements vacants (TLV) s'applique aux propriétaires d'un logement situé en zone tendue, c'est-à-dire dans des agglomérations de plus de 50 000 habitants où l'offre et la demande de logements sont déséquilibrées. Cet impôt est dû si le logement est inoccupé depuis plus d'un an au 1<sup>er</sup> janvier de l'année d'imposition. Pour échapper à cette taxe, le propriétaire doit prouver que cette vacance n'est pas de son fait.



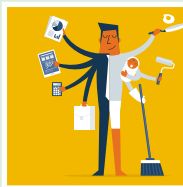
## COUP DE POUCE AU MINIMUM VIEILLESSE

Le ministre de l'Action et des Comptes publics ainsi que le ministre des Solidarités et de la Santé ont successivement annoncé la revalorisation de l'Allocation de solidarité aux personnes âgées (Aspa). D'un montant actuel de 803,20 € pour une personne seule et de 1 246,97 € pour un couple, cette aide devrait progressivement augmenter au cours du quinquennat pour atteindre 100 à 155 € de plus par mois en 2020.



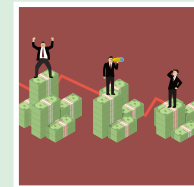
## AIDES SOCIALES : LE CONCUBIN DU BÉNÉFICIAIRE N'A PAS À LES RESTITUER

La CAF réclame à un concubin des aides qui ont été versées indûment à sa compagne avec laquelle il partage le logement. Il conteste cette demande devant le tribunal des affaires de sécurité sociale qui lui donne raison. La Cour de cassation confirme, estimant que seul l'allocataire qui a reçu les fonds peut être contraint à les restituer. Et ce, bien que le concubin en ait indirectement profité en occupant le logement.



## RETRAITE PROGRESSIVE : DISPOSITIF ÉLARGI

Les salariés ayant plusieurs employeurs peuvent désormais prétendre au dispositif de la retraite progressive, jusqu'ici réservée exclusivement aux salariés sous contrat avec un employeur unique. Pour rappel: la retraite progressive permet, aux salariés de plus de 60 ans, de cumuler emploi à temps partiel et retraite jusqu'à la cessation définitive de l'activité. A condition qu'ils justifient de 150 trimestres.



## BAISSE DU TAUX DES INTÉRÊTS DE RETARD

Depuis le 1<sup>er</sup> janvier 2018 et jusqu'au 31 janvier 2020, le taux d'intérêts de retard est ramené de 0,40 % à 0,20 % par mois. Cette baisse peut concerner les contribuables mis en cause lors d'une procédure avec l'administration fiscale. Il en est de même lorsque l'Etat doit verser des intérêts moratoires à des personnes ayant obtenu un dégrèvement ou ayant obtenu gain de cause dans une procédure face au fisc.

# L'INFO DU MOIS

## SUCCESSION INTERNATIONALE : DÉSHÉRITER UN ENFANT DEVIENT POSSIBLE

En droit Français, les enfants, ou le conjoint en absence de descendant, sont des héritiers « réservataires ». Cela signifie qu'ils bénéficient d'une part d'héritage qui ne peut, en principe, leur être retirée. Dans une affaire récemment jugée par la Cour de cassation, un couple de Français, installé en Californie, avait décidé, par testament, de léguer tous ses biens à un trust familial. Les statuts du trust prévoyaient que le conjoint survivant hériterait de tous les biens, les enfants n'héritant qu'au décès du second. Les enfants du premier lit engagent une action. La Cour de cassation rejette leur demande estimant « qu'une loi étrangère désignée par la règle de conflit qui ignore la réserve héréditaire n'est pas en soi contraire à l'ordre public international français [...] ». Les juges précisent également que les héritiers ne se trouvaient pas dans « une situation de précarité économique et de besoin ».



LE REGARD DU NOTAIRE



Arnaud TABURET,  
Notaire

### Encore faut-il que les conditions soient réunies

Déshériter un enfant n'est pas un principe acquis. Des éléments, rattachant le défunt à une autre législation que la loi française, doivent être réunis.

En principe, la loi compétente est celle de la résidence habituelle du défunt ou celle de l'Etat avec laquelle le défunt présentait des liens manifestement étroits. C'était le cas pour notre couple, californien de longue date. A l'inverse, une personne expatriée pour des raisons professionnelles ou fiscales mais dont la famille et la majorité des biens seraient restés dans le pays d'origine pourrait être rattachée à ce dernier.

Par choix ou parce que sa conscience le lui commande, un expatrié français peut préserver les intérêts de ses héritiers réservataires en écartant la loi de son pays de résidence au profit de la loi française. Il suffit de désigner, par testament, la loi de l'Etat dont on a la nationalité comme applicable à sa succession.

**VOTRE CONSTRUCTEUR DE RÉFÉRENCE sur le 56 & 29 Sud**  
**PRIX FERME & DÉLAI DE LIVRAISON GARANTIS**  
**CONTACTEZ-NOUS !**



MAISONS  
**TY BREIZ** 50 ANS

Groupement d'entreprises | | depuis 1968

[www.maisontybreiz.com](http://www.maisontybreiz.com)

<b>AURAY</b> 02.97.24.87.87	<b>LORIENT</b> 02.97.89.07.00
<b>PONTIVY</b> 02.97.25.26.62	<b>VANNES</b> 02.97.46.33.33

# CÔTÉ FAMILLE

## LES NOTAIRES AU SERVICE DE LA MÉDIATION

### La médiation c'est quoi ?

La médiation est un dispositif qui permet à des personnes de mettre fin à leur conflit ou de mieux communiquer grâce à l'intervention d'un tiers indépendant : le Médiateur. Le médiateur est un tiers impartial, indépendant, garant de la confidentialité des échanges.

Il est un professionnel de la pacification des relations, certain de l'intérêt pour les parties d'une solution choisie plutôt qu'une solution imposée.

Les notaires médiateurs sont réunis au sein du Centre de Médiation des Notaires Bretons\*.

### La médiation pour quels conflits ?

Les notaires médiateurs interviennent dans tous les conflits en relation avec leur métier mais ne peuvent être les médiateurs de leurs clients en raison du principe d'indépendance.

Conflit de voisinage, litige lors d'une vente immobilière, conflit familial au cours d'un divorce, d'une succession, conflits entre associés etc... Le notaire médiateur intervient dans toutes ces situations et participe au retour de relations apaisées.

### La médiation pourquoi ?

Il est toujours plus sain de mettre fin aux disputes familiales ou entre voisins au lieu de risquer une guerre interminable, susceptible de se transmettre de génération en génération.

La médiation ou la tentative de médiation n'est jamais inutile; s'il n'est pas possible



de régler le différend, elle aura sans doute permis aux personnes de retrouver un peu d'apaisement.

Enfin ce mode de résolution des conflits est plus rapide et moins onéreux qu'une procédure judiciaire dont on ne connaît jamais l'issue en termes de temps et de résultat.

### La médiation comment ?

La médiation peut être judiciaire c'est-à-dire qu'elle aura été suggérée ou imposée par un juge considérant qu'il est souhaitable de recourir à ce mode amiable de règlement des différends.

La médiation peut être conventionnelle c'est-à-dire que les parties décident elles-mêmes de cette méthode pour sortir de leur conflit.

Le Centre de Médiation des Notaires Bretons est à votre écoute pour vous renseigner et vous orienter vers un notaire médiateur.

\* Pour plus d'informations :  
Centre de Médiation des Notaires Bretons  
02 99 27 54 45  
centredemediationdelouest@notaires.fr

« LA MÉDIATION FAIT PARTIE DE L'ADN DU NOTARIAT. »

Valérie DEJOIE,  
Notaire honoraire



## Vannes Golfe du Morbihan

### Vente appartement

>> 2 pièces

56 Plescop 75 000 €  
+EN\* : 4 140 €



Résidence calme et récente (2006) 1er étage avec ascenseur centre-ville type T2 d'une superficie 38,5 m<sup>2</sup> + balcon très bien entretenu vous permettra une installation immédiate. Sa place de parking privative couverte sera un réel atout supplémentaire pour votre véhicule. Hono. 5.20% DPE: D  
MATTRES Florent MICHAUT et Valérie MICHAUT-LESUR  
Tél.:02 97 66 78 02  
www.notaires-michaut.fr

56 Séné 125 000 €  
+EN\* : 5 122 €



SENE : PROCHE COMMERCES, BEAU T2 TERRASSE ET JARDINET EXP. SUD : séjour/cuisine aménagée équipée donnant sur agréable terrasse et jardinet clos, 1 ch, sdb, wc - PARKING, CELLIER - PRIX : 125 000 NV + hon.négo : 5 122 Euros (soit 4.09 %) frais d'acte en sus - REF. 03/863 Prév charges moy copro 2840€/an Hono. 4.10% DPE: VI  
SCP CHAUCHAT ROZIER ET ASSOCIES Service Négociation  
02 97 01 58 64 ou 02 97 01 58 63

56 Séné 135 000 €  
+EN\* : 5 420 €



02/2049 SENE Proche du bourg T2 vue dégagée, au 1er ét. séj. + cuis. am. + balcon exp. SUD/OUEST 1 ch. + pl., s.d.b., wc 2 Pk 140 420 € Honoraires 4.01% TTC inclus à la charge de l'acquéreur (Prix 135 000 € hors honoraires) Frais d'acte en plus Ds copro de 67 lots Prév charges moy copro 744€/an DPE: C  
SCP BOUTEILLER, MAIRE, CHABRAN ET BOUTIN  
02 97 47 99 18 s.doussset@notaires.fr

56 Vannes 80 000 €  
+EN\* : 4 320 €



Quartier Pompidou - Au 1er étage dans une copropriété de 1989, T2 de 29.47m<sup>2</sup> offrant entrée avec placard, pièce de vie-cuisine (19m<sup>2</sup>) ouvrant sur balcon, chambre, sdb, wc. Cave et place de parking privatives. Chauffage au Gaz de ville. A rafraichir. Ds copro de 183 lots. Hono. 5.40% DPE: D  
SCP SERRAZIN ET CABA  
Tél.:02 97 26 10 06

56 Vannes 90 000 €  
+EN\* : 4 075 €



APPART. T2 d'une S.H 49.91m<sup>2</sup> L.C, 5ème étage ascenseur, Entrée, pl/pendrière, cuisine A. terrasse, sal/séjour, ch pl/pendrière ; s.d.e.w.c, cave 117 pking extérieur 112 ; tx à prévoir. Bien en copropriété - Nb de lots : 484 ; PRIX NV 95000 € + 5700 € FRAIS DE NEGO. DPE: NS Réf 04/530 Ds copro de 484 lots Hono. 4.53% : 04/530  
SCP R. BERNARD ET J.M HENAFF  
Tél.:02 97 47 38 88

56 Vannes 100 000 €  
+EN\* : 4 370 €



OUEST T2 45,87 m<sup>2</sup> 3ème ét. asc. entrée, séj, balcon, vue dégagée, cuis., dgt + pl, 1 ch., s.d.b, wc Cave + Pk en s/sol + Hon. négo. 4 520 €, Frais d'acte en plus. Ds copro de 208 lots Prév charges moy copro 1020€/an Hono. 4.30% DPE: D  
SCP BOUTEILLER, MAIRE, CHABRAN ET BOUTIN  
02 97 47 99 18 s.doussset@notaires.fr

## Connaitre

le prix du marché de l'immobilier dans votre région :

www.notaires-ouest.com

notaires-ouest.com

www.notaires-ouest.com  
l'immobilier des notaires de l'Ouest.  
notaires-ouest.com

56 Vannes 127 000 €  
+EN\* : 6 012 €



AURAY . Proche toutes commodités, Dans résidence récente avec ascenseur , Appartement en parfait état comprenant : entrée /placard , séjour/cuisine aménagée donnant sur terrasse , une chambre avec placard , salle d'eau , wc Cellier et parking en sous-sol Bien en copropriété - 88 lots dont 26 lots d'habitation DPE: B  
SCP DUGOR ? HADDAD ? RAULT & DUFFO ? LE S Tél : 02 97 24 00 13 ou 02 97 24 04 36 - Mail : negotiation@notaires-associées.com

56 Vannes 130 000 €  
+EN\* : 5 272 €



Rés. avec ascenseur, apt de type 2, entrée/placard, séjour salon, cuisine, dégagement, une chambre/placard, salle de bains, wc. Garage en sous-sol. Bien en copropriété env. 270€/Trim.charges de copropriété. Prix net vendeur 130 000 € + 5 272 € frais de négociation soit 4,05% TTC du prix de vente + frais d'acte DPE: C  
SCP BOURLES ET ASSOCIES  
Tél.:02 97 47 42 78

### >> 3 pièces

56 Plescop 145 000 €  
+EN\* : 5 722 €



PLESCOP CENTRE BOURG, BEL APPARTEMENT 3 PIECES 1ER ETAGE SANS AS. séjour donnant sur balcon, cuisine ouverte aménagée, dégagement/placard, wc, 2 ch, salle de bains, parking PRIX : 145 000 Euros net vendeur + hon.négo : 5 722 Euros (soit 3.94 %) - frais d'acte en sus - REF. 03/857 Hono. 3.95% DPE: D  
SCP CHAUCHAT ROZIER ET ASSOCIES Service Négociation  
02 97 01 58 64 ou 02 97 01 58 63

www.notaires-ouest.com  
accédez aux annonces immobilières des notaires de l'Ouest.

56 Vannes 174 900 €  
+EN\* : 6 610 €



02/2053 Quartier Limoges rés. 2009 T3 54,79 m<sup>2</sup> 2ème/2 ét. avec asc. séj. avec coin cuis. am./éq. Terrasse ouest 2 ch. s.d.e. wc Pk 181 510 € Honoraires 3,78% TTC inclus à la charge de l'acquéreur (Prix 174 900 € hors honoraires) Frais d'acte en plus Ds copro de 87 lots Prév charges moy copro 800€/an DPE: D  
SCP BOUTEILLER, MAIRE, CHABRAN ET BOUTIN  
02 97 47 99 18 s.doussset@notaires.fr

56 Vannes 190 000 €  
+EN\* : 7 070 €



02/2052 A 2 Pas du Centre Ville T3, 64,37 m<sup>2</sup> sis en rez de jardin : Séj./salon + jardin et terrasse vue dégagée coin cuis. am./éq., 2 ch., s.d.b., wc, pl., Appentis ds le jardin, Pk 197 070 € Honoraires 3,72% TTC inclus à la charge de l'acquéreur (Prix 190 000 € hors honoraires) Frais d'acte en plus D.P.E.D  
SCP BOUTEILLER, MAIRE, CHABRAN ET BOUTIN  
02 97 47 99 18 s.doussset@notaires.fr

56 Vannes 190 000 €  
+EN\* : 7 080 €



AURAY - Exclusivité - A proximité immédiate du centre-ville, dans une résidence confortable récente avec ascenseur .Un appartement 3 pièces situé 2 ème étage avec balcon. Un emplacement de parking extérieur ,un garage en sous-sol et une cave . Bien en copropriété- Nb de lots : 88 -DPE: en cours  
SCP DUGOR ? HADDAD ? RAULT & DUFFO ? LE S Tél : 02 97 24 00 13 ou 02 97 24 04 36 - Mail : negotiation@notaires-associées.com

56 Vannes 215 000 €  
+EN\* : 7 820 €



02/2029 Hauteurs du port T3 70,46 m<sup>2</sup> 2ème et dernier ét. cuis. ouv. am./éq. séj.-salon + terrasse 2 ch. s.d.e. WC Pk + Garage 222 820 € Honoraires 3,64% TTC inclus à la charge de l'acquéreur (Prix 215 000 € hors honoraires) Frais d'acte en plus Ds copro de 183 lots Prév charges moy copro 944€/an Hono. 3.64% DPE: D  
SCP BOUTEILLER, MAIRE, CHABRAN ET BOUTIN  
02 97 47 99 18 s.doussset@notaires.fr

### >> 4 pièces

56 Séné 330 000 €  
+EN\* : 11 272 €



VANNES EST: BOURG, TRES BEL APPARTEMENT 2EME ET DERNIER ETAGE RESIDENCE NEUVE : BOX/PARKING/Terrasse de 23 m<sup>2</sup> - PRESTATIONS DE QUALITE - PRIX : 330 000 Euros N.V.+hon.négo : 11 272 Euros (soit 3.41 %) - frais d'acte en sus - REF.03/864 Ds copro de 52 lots Prév charges moy copro 1500€/an Hono. 3.42% DPE: VI  
SCP CHAUCHAT ROZIER ET ASSOCIES Service Négociation  
02 97 01 58 64 ou 02 97 01 58 63

56 Vannes 185 000 €  
+EN\* : 6 922 €



VANNES / QUARTIER PROCHE DE LA MADELEINE, MAISON D'HABITATION DIVISEE EN DEUX APPARTEMENTS SUR JARDIN DE 124 m<sup>2</sup> - PRIX : 185 000 euros net vendeur + hon.négo : 6 922 euros (soit 3.74 %) - frais d'acte en sus - REF.03/862 Hono. 3.74% DPE: NS  
SCP CHAUCHAT ROZIER ET ASSOCIES Service Négociation  
02 97 01 58 64 ou 02 97 01 58 63

## Performance énergétique des bâtiments

(voir pictogramme dans les annonces)

### Logement économe

<50 A

51 à 90 B

91 à 150 C

151 à 230 D

231 à 330 E

331 à 450 F

> 450 G

### Logement économe

Consommation énergétique en kWh/m<sup>2</sup>.an en énergie primaire

• La performance énergétique est exprimée en kWh/m<sup>2</sup>.an. L'échelle est cotée de A, pour les logements les plus sobres, à G, pour les plus énergivores. La moyenne du parc immobilier français se situe autour de 240 kWh/m<sup>2</sup>.an (classe E).

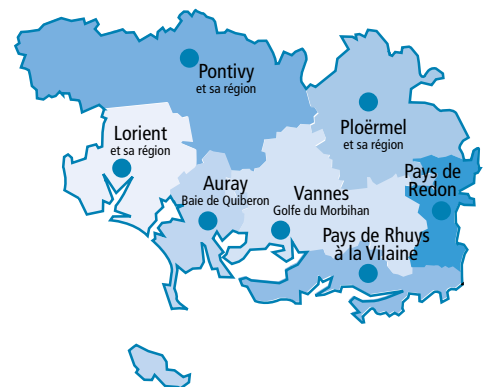
Les bâtiments concernés par le DPE sont les maisons et les appartements, mais aussi tous les locaux tertiaires (bureaux, commerces, établissements scolaires, etc.).

Quelques exceptions existent néanmoins : certaines constructions provisoires, les bâtiments indépendants de moins de 50 m<sup>2</sup>, les monuments historiques, certains bâtiments industriels, artisanaux ou agricoles, etc.

(source ADEME)

## sommaire

Vannes Golfe du Morbihan	9
Pays de Rhuy à la Vilaine	12
Auray Baie de Quiberon	13
Lorient et sa région	16
Pontivy et sa région	20
Ploërmel et sa région	21
Pays de Redon	23
Autres départements	23



## VANNES GOLF DU MORBIHAN VENTE APPARTEMENT (suite)

**56 Vannes** 275 000 €  
+EN\* : 9 622 €



Appartement Sud-Sud Est, entrée/placard, séjour salon, cuisine, dégt, deux chambres, dressing, salle d'eau, wc. Garage + parking. Bien en copropriété env. 110 €/mois. Prix net vendeur 275.000 € + 9.622 € frais de négociation soit 3,49% TTC du prix de vente + frais d'acte Prév charges moy copro 1320€/an DPE: B  
SCP BOURLES ET ASSOCIES  
Tél.:02 97 47 42 78

**56 Vannes** 575 000 €  
+EN\* : 18 622 €



Vue sur le port, appartement prestations haut de gamme, Entrée, spacieux séjour/cuisine équipée, deux chambres, dégt, buanderie, salle de bains, salle d'eau, wc. Prix net vendeur 575.000 € + 18.622 € frais de négociation soit 3,23% TTC du prix de vente + frais d'acte Prév charges moy copro 780€/an DPE: VI  
SCP BOURLES ET ASSOCIES  
Tél.:02 97 47 42 78

## Vente maison

**56 Arradon** 350 000 €  
+EN\* : 11 872 €



ARRADON BOURG, MAISON DE 1985 SUR JARDIN DE 512 m<sup>2</sup> : PRIX : 350 000 Euros N.V. + Hon.négo : 11 872 Euros (soit 3.39 %) frais d'acte en sus - REF. 03/1969 Hono. 3.39% DPE: C  
SCP CHAUCHAT ROZIER ET ASSOCIES Service Négociation  
02 97 01 58 64 ou 02 97 01 58 63

**56 Arradon** 900 000 €  
+EN\* : 28 375 €



A VENDRE A ARRADON - GOLFE DU MORBIHAN - Proche VANNES, COMMERCES PROPRIETE en PIERRES d'environ 380m<sup>2</sup> édifiée sur un Parc clos et arboré d'env. 1ha, comprenant 3 APPARTEMENTS piscine chauffée 11.50 x 5, , AMENAGEMENT EQUESTRE PRIX NV 900000 € + 28375 € frais de négociation + frais d'acte Hono. 3.15% DPE: C Réf 04/1484 : 04/1484  
SCP R.BERNARD ET J.M HENAFF  
Tél.:02 97 47 38 88

## Connaître

le prix du marché de l'immobilier dans votre région :

[www.notaires-ouest.com](http://www.notaires-ouest.com)

notaires-ouest.com

**56 Baden** 468 000 €  
+EN\* : 15 415 €



CONTEMPORAINE 2000 soignée d'une surf. hab d'env. 135m<sup>2</sup>, terrain clos de 688m<sup>2</sup>, entrée, ch. W.C dressing S.D.E, vestiaire, salon séjour insert cuisine A/E, arrière cuisine; Etage ch. mezzanine, ch. pl., lingerie, W.C S.D.B, ch., bureau Gge, terrasse, piscine PRIX NV 468000 € + 15415 €) Hono. 3.29% DPE: C Réf 04/1472 : 04/1472  
SCP R.BERNARD ET J.M HENAFF  
Tél.:02 97 47 38 88

**56 Berric** 163 720 €  
+EN\* : 6 280 €



A moins de 800m du centre bourg Maison édifiée en 2001 sur environ 700m<sup>2</sup> de terrain comprenant : -Au rez-de-chaussée : entrée, cuisine, séjour-salon, WC -A l'étage : 3 chambres, salle de bains, WC. Garage. Hono. 3.84% DPE: E  
SCP TEXIER-GUILLAUME ET ASSOCIES MUZILLAC  
02 97 41 67 16

**56 Billio** 95 000 €  
+EN\* : 5 700 €



Campagne. Maison de 1974 à rafraichir comprenant actuellement entrée, cuis. salon/séj. chem. chambre, salle d'eau,wc. A l'étage: une ch. le reste à aménager. Le tout sur s/s complet avec gge, bureau, chaudière, cave. Le tout sur 1000 m<sup>2</sup> de terrain. Convierdrait 1er achat. Très bonne opportunité.. Hono. 6.00% DPE: E  
ETUDE ME DREAN-GUIGNARD  
Tél.:02 97 42 24 14

**56 Brandivy** 320 000 €  
+EN\* : 10 972 €



GRANDCHAMP : CHAUMIERE RENOVEE SUR PARC DE 4 310 M<sup>2</sup> : RENOVATION DE QUALITE - PRIX : 320 000 Euros + hon.négo : 10 972 Euros (soit 3.42 %) - Frais d'acte en sus - 03/1069 Hono. 3.43% DPE: C  
SCP CHAUCHAT ROZIER ET ASSOCIES Service Négociation  
02 97 01 58 64 ou 02 97 01 58 63

**56 Grand-Champ** 135 000 €  
+EN\* : 6 300 €



Calme et à pied commodités, maison 1973 sur terrain 257 m<sup>2</sup> / 95m<sup>2</sup> habitables + sous-sol total 70 m<sup>2</sup> - R/Ch. Entrée, séjour balcon, cuisine, 1er étage: Palier, 3 chambres, pièces de rangement, S/bains + Grenier d'environ 20 m<sup>2</sup> sur dalle béton. + Garage. Maison bien entretenue et habitable de suite. Hono. 4.67% DPE: D  
MAITRES Florent MICHAUT et Valérie MICHAUT-LESUR  
Tél.:02 97 66 78 02  
[www.notaires-michaut.fr](http://www.notaires-michaut.fr)

**56 La Vraie-Croix** 165 000 €  
+EN\* : 7 380 €



Proche Centre Bourg - Maison de 2013 non mitoyenne offrant 85m<sup>2</sup> habitables avec entrée (placard), pièce de vie avec poêle à bois et cuisine a/e, cellier, wc, 3 chambres à l'étage, sde, 2ème wc. Garage attenant et jardin d'environ 402m<sup>2</sup>. Terrasse en bois exposée Sud. Dommage ouvrage en cours. Hono. 4.47% DPE: D  
SCP SERRAZIN ET CABA  
Tél.:02 97 26 10 06

**56 Limerzel** 95 000 €  
+EN\* : 4 512 €



LIMERZEL, BOURG, ses commerces et écoles, secteur calme, MAISON offrant au rez-de-chaussée : entrée, salon/séjour avec cheminée, cuisine, salle de bains, WC. A l'étage : palier, deux chambres, bureau, grenier. Garage, cave. Le tout édifié sur un terrain arboré de 852M<sup>2</sup>. Hono. 4.75% DPE: NS  
Etude de Maître PHILIPPE et Maître LEGOFF Tél.:02 99 90 61 09

**56 Malansac** 110 000 €  
+EN\* : 6 600 €



MALANSAC, Maison pierres située en Centre comprenant au r.d.c pièce à vivre avec coin cuisine. Etc : 3 ch. - Au-dessus : un bureau, une chambre. Petit jardin. Tout à l'égout, chauffage électrique - Classe énergie : D - Prix HNI : 116 600,00 € dont 6,00% Hon. TTC charge acq. Prix Hors Hon. : 110 000,00 € - Réf : 26d  
Office Notarial de Rochefort en Terre  
Tél.:02 97 43 32 74

**56 Malansac** 190 000 €  
+EN\* : 8 280 €



Centre Ville - Maison pierres non mitoyenne, rénovée en 2008 et extension en 2015, offrant 119m<sup>2</sup> hab. avec salon, salle à manger et cuisine a/e, cellier (puits), wc (lave mains). Etage avec 2 chbres, bureau, sde avec wc. Au dessus, grande chambre. Expo Sud. Terrain clos 600m<sup>2</sup>. Bon état et lumineuse. Hono. 4.36% DPE: E  
SCP SERRAZIN ET CABA  
Tél.:02 97 26 10 06

**56 Monterblanc** 220 000 €  
+EN\* : 7 970 €



02/2018 Bourg Maison 1981 151 m<sup>2</sup> hab. séj-salon chem. cuis. équipée WC s.d.e. A l'ét. : 4 ch. dont 3 avec pl., WC, s.d.b., sous-sol garage + 1 pièce + cuisine jardin 869 m<sup>2</sup> + piscine hors sol Honoraires 3.61% TTC inclus à la charge de l'acquéreur (Prix 225 000 € hors honoraires) Frais d'acte en plus DPE: E  
SCP BOUTEILLER MAIRE CHABRAN ET BOUTIN 02 97 47 99 17  
m.lefloch@notaires.fr

## Le contrat de mariage doit être rédigé par un notaire.

notaires-ouest.com

**56 Monterblanc** 310 000 €  
+EN\* : 10 670 €



02/2024 MONTERBLANC Maison 2000 env. 180 m<sup>2</sup> hab. séj-salon poêle, cuis. ouv. équipée, 2 ch. s.d.e. buanderie, 2 garages A l'ét. : 5 ch. + bureau, s.d.b., WC mezz. Jardin 791 m<sup>2</sup> 320 670 € Honoraires 3,44% TTC inclus à la charge de l'acquéreur (Prix 310 000 € hors honoraires) Frais d'acte en plus DPE: C  
SCP BOUTEILLER MAIRE CHABRAN ET BOUTIN 02 97 47 99 17  
m.lefloch@notaires.fr

**56 Plescop** 190 000 €  
+EN\* : 7 070 €



02/2042 En campagne de Plescop maison 1977 Au sous-sol: garage caves rdc : entrée, salon-séjour, cuis. am., 5 chambres, WC, s.d.e. terrain clos et en partie boisé 2500 m<sup>2</sup> 197 070 € Honoraires 3,72% TTC inclus à la charge de l'acquéreur Prix 190 000 € hors honoraires) Frais d'acte en plus DPE: F  
SCP BOUTEILLER MAIRE CHABRAN ET BOUTIN 02 97 47 99 17  
m.lefloch@notaires.fr

**56 Plescop** 440 000 €  
+EN\* : 17 280 €



En c'ur de bourg à 7 mn de Vannes, ancien Presbytère des 15ème et 17ème siècles, sur terrain de 1834 m<sup>2</sup>. Superficie habitable 215 m<sup>2</sup> + greniers + annexes. Il méritera une rénovation lui offrant le confort moderne associé au cachet d'un petit manoir Breton. Bien d'exception. Hono. 3.93% DPE: NS  
MAITRES Florent MICHAUT et Valérie MICHAUT-LESUR  
Tél.:02 97 66 78 02  
[www.notaires-michaut.fr](http://www.notaires-michaut.fr)

**56 Ploeren** 295 000 €  
+EN\* : 10 220 €



02/2038 PLOEREN maison 1993 séj-salon chem. cuis. ouv. équipée, débarras + buanderie garage, A % étage : s.d.b., 1 ch. avec douche, Etage : 3 ch., WC. Dressing Jardin 740 m<sup>2</sup> 305 220 € Honoraires 3,46% TTC inclus à la charge de l'acquéreur (Prix 295 000 € hors honoraires) Frais d'acte en plus DPE: D  
SCP BOUTEILLER MAIRE CHABRAN ET BOUTIN 02 97 47 99 17  
m.lefloch@notaires.fr

**56 Ploeren** 350 000 €  
+EN\* : 11 872 €



Maison lumineuse: entrée/placard, séjour, salon, cuisine, dégt, chambre/s.d.e. privative, wc. A l'étage :trois chambres dont une avec mezzanine, salle de bains, wc. Sous-sol complet + grand préau terrain e 1386m<sup>2</sup>. Prix net vendeur 350.000 € + 11.872 € frais de négo. soit 3,39% TTC du prix de vente + frais d'acte DPE: D  
SCP BOURLES ET ASSOCIES  
Tél.:02 97 47 42 78

**56 Ploeren** 400 000 €  
+EN\* : 13 372 €



maison 2015, plein sud, 4 chres/suite parentale au rez-de-chaussée/dressing/salle d'eau privatifs, séjour salon/terrasse, cuisine ouv équipée, buanderie, wc. étage : mezzanine, 3 chbres, s.d.b. wc. Garage. Prix net vendeur 400.000 € + 13.372 € frais de négo.soit 3,34% TTC du prix de vente + frais d'acte DPE: A  
SCP BOURLES ET ASSOCIES  
Tél.:02 97 47 42 78

**56 Ploeren** 405 000 €  
+EN\* : 13 522 €



A env. 4 kms du bourg, maison de 2001 : entrée, séjour salon, cuisine, suite parentale avec salle d'eau, mezzanine, wc. A l'étage : dégt, trois chambres, salle de bains avec wc. Garage + préau, terrain de 1 342 m<sup>2</sup> Prix net vendeur 405 000 € + 13 522 € soit 3,33% TTC du prix de vente + frais d'acte DPE: VI  
SCP BOURLES ET ASSOCIES  
Tél.:02 97 47 42 78

**56 Pluherlin** 140 000 €  
+EN\* : 8 400 €



PLUHERLIN, Maison artisanale de 2000 comprenant salon-séjour avec coin cuisine, 3 ch. dont une au r.d.c - Chauffage géothermie - Terrain 5700 m<sup>2</sup> exposé Sud. - D.P.E : Vierge - 140 000,00 € net vendeur + 8 400,00 € d'honoraires de négociation à la charge de l'acquéreur (soit 6% TTC), hors frais d'acte - Réf : 100c  
Office Notarial de Rochefort en Terre  
Tél.:02 97 43 32 74

**56 Plumelec** 165 000 €  
+EN\* : 7 400 €



Exclusivité : Dans le bourg, contemporaine comprenant entrée sur séjour salon poêle à bois, cuisine aménagée, chambre avec sde privative,wc. A l'étage: 3 ch. dressing, salle de bain, wc. Garage attenant. Abri de jardin.Puits. Le tout sur 1010 m<sup>2</sup> de terrain payagé. Très bon état. Belle opportunité. Hono. 4.50% DPE: C  
ETUDE ME DREAN-GUIGNARD  
Tél.:02 97 42 24 14

## VANNES GOLFE DU MORBIHAN VENTE MAISON (suite)

56 Questembert 385 000 €  
+EN\* : 12 922 €



centre bourg MAISON CONTEMPORAINE avec vue dégagée sur la campagne, édifée sur 2326m2 de terrain - R.d.c. : entrée, vaste et lumineux séjour avec chem., s.a.m., cuis., arrière cuis., WC, suite parentale dressing, s.d.e. et WC, garage, chaufferie. - A l'ét. : 2 ch. avec s.d.e., bureau, mezz., WC. Hono. 3.36% DPE: C  
SCP TExIER-GUILLAUME ET ASSOCIES MUZILLAC  
02 97 41 67 16

56 St-Avé 140 000 €  
+EN\* : 5 570 €



02/2036 en imp. au calme entrée, séjour avec kitchenette ouverte, 1 ch. avec pl. WC, s.d.e., garage + grenier en mezzanine. Grenier de rangement sur toute la maison Jardin clos 617 m2 + cabanon 145 570 € Honoraires 3,98% TTC inclus à la charge de l'acquéreur (Prix 140 000 € hors honoraires) Frais d'acte en plus DPE: E  
SCP BOUTELLER MAIRE CHABRAN ET BOUTIN 02 97 47 99 17  
m.lefloch@notaires.fr

www.notaires-ouest.com

plus de 25 000  
annonces en ligne.

notaires-ouest.com

www.notaires-ouest.com

des conseils pour acheter ou vendre en toute sécurité.

56 Questembert 180 000 €  
+EN\* : 7 920 €



Hyper Centre - Maison de caractère non moyenne offrant 96m2 hab. avec entrée, cuisine a/e, véranda au Sud, salon (cheminée/insert), S à M, sdb, wc. Étage, 3 chbres dont 1 avec cabinet de toilette. Huisseries dble vitrage-PVC. Chauffage PAC. Terrain clos 638m2 et garage. Prévoir travaux intérieurs. Hono. 4.40% DPE: NS  
SCP SERRAZIN ET CABA  
Tél.:02 97 26 10 06

56 Questembert 225 000 €  
+EN\* : 9 540 €



En impasse, longère de 1850 en pierres sous ardoises naturelles offrant 147m2 hab. avec entrée, salon-séjour (55m2) et cheminée centrale, cuisine a/e, 4 chbres dont 1 au rdc avec sde, 2ème sde avec wc. Garage attenant isolé et cave. Expo Sud et terrain clos 4578m2 avec dépendances. Joli produit ! Hono. 4.24% DPE: D  
SCP SERRAZIN ET CABA  
Tél.:02 97 26 10 06

56 St-Avé 284 000 €  
+EN\* : 9 892 €



Maison ts soignée, sud-ouest, env.116m2, proche centre ville, gare Vannes entrée, séjour salon/terrasse, cuisine, cellier, chambre/bureau, salle d'eau, wc. étage : dégt, 3 chbres, dressing, salle d'eau, wc. Dépendance. Terrain 339m2. Prix net v, 284,000 € + 9,892 € négo. 3,48% TTC + frais d'acte DPE: CHono. 3,48%  
SCP BOURLES ET ASSOCIES  
Tél.:02 97 47 42 78

56 St-Avé 545 000 €  
+EN\* : 17 722 €



ST AVE : A QQ MINUTES DE LA CLINIQUE OCEANE, TRES BELLE MAISON DE 2004 SUR JARDIN DE 673 m2 RDC : beau séjour-salon/terrasse/jardin, cuisine aménagée, 1 ch/sdb privative, SPA, grd garage ETAGE : grande et belle mezzanine, 2 ch/placard, salle d'eau amén., wc. Prestations de qualité. REF. 03/1975 Hono. 3.25% DPE: B  
SCP CHAUCHAT ROZIER ET ASSOCIES Service Négociation  
02 97 01 58 64 ou 02 97 01 58 63

56 St-Jacut-les-Pins 175 000 €  
+EN\* : 10 500 €



SAINT JACUT LES PINS, Maison de 2007 comprenant pièce à vivre, cuisine, 4 ch. dont une au r.d.c. - Accolé : garage - Terrain de 2200 m2 - D.P.E : en cours - Prix Honoraires de négociation inclus : 185 500,00 € dont 6,00% Hon. TTC charge acquéreur - Prix Hors Hon. : 175 000,00 € net vendeur - Réf : 129a  
Office Notarial de Rochefort en Terre  
Tél.:02 97 43 32 74

56 St-Nolff 295 000 €  
+EN\* : 10 222 €



SAINT-NOLFF, 2 KILOMETRES DU BOURG, AGREABLE MAISON DE 1989 ET EXTENSION DE 2007 AVEC JOLIE VUE DEGAGEE SUR LA CAMPAGNE : prix / 395 000 Euros N.V. + Hon.négo : 10 222 Euros (soit ..3.46 %) frais d'acte en sus - REF. 03/1979 Hono. 3.47% DPE: VI  
SCP CHAUCHAT ROZIER ET ASSOCIES Service Négociation  
02 97 01 58 64 ou 02 97 01 58 63

56 St-Nolff 325 000 €  
+EN\* : 11 122 €



CAMPAGNE Maison trad.: entrée, séjour salon/terrasse, cuisine, dégt, chambre, bureau, s.d.b., wc. A l'étage : dégt, 4 chambres, s.d.b., wc. Sous-sol complet/Garage, Dépendance, double préau. Terrain de 3617m2 Prix net vendeur 325.000 € + 11.122 € frais de négociation soit 3,42%TTC du prix de vente + frais d'acte DPE: D  
SCP BOURLES ET ASSOCIES  
Tél.:02 97 47 42 78

56 Séné 300 000 €  
+EN\* : 10 372 €



SENE : PROCHE SENTIERS COTIERS, MAISON DE 2000, JARDIN DE 635 m2 RDC : séjour-salon avec cheminée/terrasse, cuisine, garage, 1 ch., wc - ETAGE : palier, 3 ch. wc, belle sdb - TERRASSE JARDIN CLOS PRX : 300 000 Euros Net Vendeur + hon.négo : 10 372 Euros (soit 3.45 %) + frais d'acte - REF 03/1974 Hono. 3.46% DPE: C  
SCP CHAUCHAT ROZIER ET ASSOCIES Service Négociation  
02 97 01 58 64 ou 02 97 01 58 63

# À vendre La sélection des notaires du Morbihan

## GUER BELLEVUE

Maison T8 210 000 € + EN\* 8 190 €



Maison, 200 m<sup>2</sup> habitables : rdc pièce de vie de 45 m<sup>2</sup> (poêle), cuisine semi-ouverte aménagée, chambre, bureau, sde, wc, arrière-cuisine, cave et garage. A l'étage : 5 chambres. Terrain clos et arboré de 1 520 m<sup>2</sup>.

Me SABOT, Me FENIOU  
0297 2200 15  
negociation.56046@notaires.fr

## GUER / SAINT-MALO-DE-BEIGON

Maison T8 270 000 € + EN\* 10 530 €



Maison contemporaine sur 174 m<sup>2</sup> : vaste séjour salon cuisine US, une suite parentale (chambre, dressing aménagé et sdb), 4 chbres, équipées de salles d'eau privatives, bureau, arrière, vaste garage, sur terrain de 691 m<sup>2</sup>.

Me SABOT et Me FENIOU  
0297 2200 15  
negociation.56046@notaires.fr

## QUIBERON

Maison 237 000 € + EN\* 11 900 €



Au cœur de la ville et à proximité directe de toutes les commodités ; belle maison de pays, en pierres (4 PP). En très bon état, alliant charme et authenticité : salon/séjour/cuisine A et E/cheminée, 3 chambres, salle d'eau, 2 wc.

ARENS PERON  
0297 51 20 68  
nego.arens@notaires.fr

## VANNES GOLF DU MORBIHAN VENTE MAISON (suite)

**56 Sulniac 175 000 €**  
+EN\* : 6 625 €



SULNIAC LE GORVELLO MAISON plain pied 1997 d'env. 70m2 surf. hab, terrain 897m2 entrée, pl/pendierie, sal/séjour env. 36m2, cuisine AE, placard/pendierie, 2 ch, s.d.b, w.c ; gge 23m2, jardin. PRIX NV 175.000 € + 6.625 € frais de négo. DPE: C Réf 04/1481 Hono. 3.79% : 04/1481 SCP R.BERNARD ET J.M HENAFF Tél.:02 97 47 38 88

**56 Sulniac 200 000 €**  
+EN\* : 7 900 €



Maison lumineuse BBC de 86m2 sur un terrain de 407m2. Ensemble contemporain composé au RDC d'un séjour, d'une cuisine ouverte aménagée et équipée, d'une chambre avec salle d'eau privative et d'un WC. A l'étage un palier dessert 3 chambres, une salle d'eau et un WC. Un garage accolé accessible de la cuisine complète. ETUDE DE MAITRE LE CORGUILLE Tél.:02 97 43 87 22

**56 Theix-Noyal 252 000 €**  
+EN\* : 8 932 €



THEIX, AGREABLE MAISON DE 2005 SUR JARDIN DE 542 m2: RDC : entrée sur séjour-salon donnant sur jardin, cuisine ouverte aménagée, 1 chambre, salle d'eau aménagée, wc, garage avec coin buanderie ETAGE : palier, 3 chambres, salle de bains, une pièce isolée et aménagée/placards. Hono. 3.54% DPE: D SCP CHAUCHAT ROZIER ET ASSOCIES Service Négociation 02 97 01 58 64 ou 02 97 01 58 63

**56 Theix-Noyal 280 000 €**  
+EN\* : 9 770 €



02/2044 THEIX Rivière de Noyal Maison années 80 terrain 1263 m2 séjour-salon avec chem. cuis., garage + grenier 1 ch., s.d.b, WC, ét. 3 ch., 2 greniers, WC, cab. de toilette (poss. s.d.e.). 289 770 € Honoraires 3,49% TTC inclus à la charge de l'acquéreur (Prix 280 000 € hors honoraires) Frais d'acte en plus DPE: E SCP BOUTELLER MAIRE CHABRAN ET BOUTIN 02 97 47 99 17 m.lefloch@notaires.fr

**Connaître**  
le prix du marché de l'immobilier dans votre région :  
[www.notaires-ouest.com](http://www.notaires-ouest.com)

**56 Theix-Noyal 299 000 €**  
+EN\* : 10 340 €



02/2009 NOYALO en imp. au calme maison 130 m2 hab. entrée, séj-salon, cuis. am. WC, s.d.e., 2 ch. garage, pl. 2ème entrée sur jardin, ét. : 4 ch., s.d.b., WC. jardin 1288 m2 vue étang 309 340 € Honoraires 3,46% TTC inclus à la charge de l'acquéreur (Prix 299 000 € hors honoraires) Frais d'acte en plus DPE: D SCP BOUTELLER MAIRE CHABRAN ET BOUTIN 02 97 47 99 17 m.lefloch@notaires.fr

**56 Vannes 245 000 €**  
+EN\* : 8 722 €



Quartier GARE, maison années 1930, à rénover dans sa totalité, : entrée, séjour, salon, cuisine, chambre, salle d'eau, wc. A l'étage : dégagement, deux chambres, cuisine, cellier. Sous-sol complet/garage. Prix net vendeur 245.000 € + 8.722 € soit 3,56% TTC du prix de vente + frais d'acte DPE: D SCP BOURLES ET ASSOCIES Tél.:02 97 47 42 78

**56 Vannes 450 000 €**  
+EN\* : 14 872 €



Maison mitoyenne, plein sud : entrée, séjour salon, cuisine, dégt, chambre/salle d'eau privative, wc. A l'étage : dégt, trois chambres, salle d'eau, wc. Sous-sol complet (3 voitures) Terrain clos de 611 m2. Prix net vendeur 450.000 € + 15.172 € frais de négociation soit 3, 30% TTC du prix de vente + frais d'acte DPE: D SCP BOURLES ET ASSOCIES Tél.:02 97 47 42 78

## Vente terrain

**56 Brandivy 28 000 €**  
+EN\* : 1 680 €



En Impasse, au calme et non isolé, terrain 754 m2 non viabilisé, avec nombreux arbres fruitiers / Emprise au sol de 150,8 m2 (20% de CES) / Réseaux eau potable, électricité et téléphone proche du terrain. Etude de sol au dossier - Longueur façade 17,90m / Largeur 41,10m l Hono. 6.00% MAITRES Florent MICHAUT et Valérie MICHAUT-LESUR Tél.:02 97 66 78 02 www.notaires-michaut.fr

**56 Ile-d'Arz 240 000 €**  
+EN\* : 10 080 €



Ile d'ARZ, Golfe du Morbihan (56), entre commerces et plage : TERRAIN A BATIR de 782 m2 Hono. 4.10% DPE: VI SELARL Eric LE FALHER & Stéphane PENGAM, Notaires Tél.:02 97 25 05 33

[www.notaires-ouest.com](http://www.notaires-ouest.com)

plus de 25 000 annonces en ligne.

notaires-ouest.com

**56 Plescop 149 000 €**  
+EN\* : 6 804 €



Niché dans un écrin de verdure à 8mn de Vannes, grand terrain 'Non viabilisé' de 3003 m2 dont 2113 en zone constructible avec coefficient d'Emprise au Sol de 528,25 m2 (25%), (Façade Sud = 57,17 mètres / Façade Ouest = 73,04 mètres) / Etude de sol au dossier. Bien rare sur ce secteur ! Hono. 4.57% DPE: VI MAITRES Florent MICHAUT et Valérie MICHAUT-LESUR Tél.:02 97 66 78 02 www.notaires-michaut.fr

**56 Theix-Noyal 94 000 €**  
+EN\* : 4 620 €



A VENDRE THEIX le BOURG à 600 mètres TERRAIN à BATIR 495m2 borné non viabilisé, raccordement T.A.E en bordure PRIX N.V 104.000 € + 4.920 € hon. de négociation + frais d'acte 8.091 € Réf. 04/095 NICOLE Sylvie - 02 97 47 34 30 Hono. 4.73% DPE: VI Hono. 4.91% : 04/095 SCP R.BERNARD ET J.M HENAFF Tél.:02 97 47 38 88

**56 Vannes 175 000 €**  
+EN\* : 6 622 €



KERQUER : BEAU TERRAIN CONSTRUCTIBLE DE 444 m2 zone UC au plan local d'urbanisme de la commune Hono. 3.78% DPE: VI SCP CHAUCHAT ROZIER ET ASSOCIES Service Négociation 02 97 01 58 64 ou 02 97 01 58 63

## Pays de Rhuy à la Vilaine

## Vente appartement

>> 3 pièces

**56 Sarzeau 150 000 €**  
+EN\* : 6 000 €



Saint-Jacques - bord de mer - agréable T3 : entrée avec placard - séjour salon coin kitchenette donnant sur véranda - deux chambres - salle d'eau - wc. jardin privatif - parking - Hono. 4.00% DPE: VI SCP DUPLY ET DAVOST Tél.:02 97 41 85 26

**56 Sarzeau 235 000 €**  
+EN\* : 9 400 €



le centre : très bel appartement de 76 m2 avec terrasse (exp : sud), entrée - séjour salon - cuisine à l'américaine équipée - deux chambres - salle d'eau - wc. garage en sous sol. parking. Hono. 4.00% DPE: VI SCP DUPLY ET DAVOST Tél.:02 97 41 85 26

## Vente maison

**56 Damgan 240 000 €**  
+EN\* : 8 572 €



A environ 5 minutes à pieds du CENTRE BOURG et de l'OCEAN VIE DE PLAIN-PIED possible. Maison sur environ 375m2 de terrain clos. R.d.c. : entrée, cuis., ch., s.d.e. WC, Salon-s.a.m. A l'ét. : 2 ch., s.d.e. WC. Garage, grenier, atelier. Jouissance privative du jardin Ds copro de 4 lots Hono. 3.57% DPE: E SCP TEXIER-GUILLAUME ET ASSOCIES MUZILLAC 02 97 41 67 16

**56 Férel 160 000 €**  
+EN\* : 6 696 €



FEREL, proche commerces et écoles, MAISON de construction traditionnelle offrant au rez-de-chaussée : entrée, salon/séjour avec cheminée/insert, cuisine aménagée et équipée, WC, garage. A l'étage : palier, trois chambres, salle de bains, grenier aménageable. Le tout sur un terrain arboré de 910M2. Hono. 4.18% DPE: E Etude de Maître PHILIPPE et Maître LEGOFF Tél.:02 99 90 61 09

**56 Férel 220 000 €**  
+EN\* : 8 710 €



800M du Port de LA ROCHE-B MAISON SH 100M2 R.D.C. entrée pièce de vie avec salon/séjour cheminée/insert et cuisine a/é chambre, salle d'eau, WC. A l'étage : palier, deux chambres, bureau, salle de bains/WC. Attenuant, un garage avec grenier au-dessus. Le tout sur terrain clôturé et arboré de 2280M2. Hono. 3.91% DPE: D Etude de Maître PHILIPPE et Maître LEGOFF Tél.:02 99 90 61 09

**56 La Roche-Bernard 170 000 €**  
+EN\* : 7 032 €



VIEUX QUARTIERS MAISON en pierres SH 110M2 RDC entrée salon/séjour cuisine aménagée, arr.-cuisine, S.D.E. cellier, buanderie, WC. Au 1er étage : palier, 4 chambres, petit grenier. Au 2ème étage : grande chambre. Terrain de 182m2 dont 110m2 de terrasse et jardin exposés Rare à la vente. Hono. 4.14% DPE: D Etude de Maître PHILIPPE et Maître LEGOFF Tél.:02 99 90 61 09

## Le contrat de mariage

doit être rédigé par un notaire.

notaires-ouest.com

**56 La Roche-Bernard 250 000 €**  
+EN\* : 9 720 €



PORT DE LA ROCHE-BERNARD MAISON en pierre R.D.C entrée salon avec poêle, cuisine a/é salle à manger arrière-cuisine pièce à usage de débarras. Au 1er étage : mezz. 2 chambres S.D.B WC. Au 2ème étage : mezz. 2 chambres bureau salle d'eau, WC. Terrasse avec vue sur la VILAINE, espace de rangement. Hono. 3.89% DPE: C Etude de Maître PHILIPPE et Maître LEGOFF Tél.:02 99 90 61 09

**56 La Trinité-Surzur 100 000 €**  
+EN\* : 4 372 €



Au CENTRE BOURG - Idéal première acquisition ou investissement locatif Maison de plain-pieds à rénover édiée en 1969 sur 629m2 de terrain comprenant : -Une entrée véranda, salle à manger, cuisine, 2 chambres, salle d'eau, WC. Garage. En zone Uba du PLU soit un CES de 50% Hono. 4.37% DPE: VI SCP TEXIER-GUILLAUME ET ASSOCIES MUZILLAC 02 97 41 67 16

**56 Le Guerno 178 000 €**  
+EN\* : 6 800 €



Dans un quartier résidentiel calme et à proximité du centre bourg. Maison édiée sur 671m2 de terrain, elle comprend : R.d.c. : entrée sur salon-salle à manger, cuisine ouverte A/E, chambre, salle d'eau, WC. A l'ét. : 3 ch., mezz., salle de bains, WC. Garage. Aspiration centralisée. Abri de jardin. Hono. 3.82% DPE: D SCP TEXIER-GUILLAUME ET ASSOCIES MUZILLAC 02 97 41 67 16

**56 Marzan 50 000 €**  
+EN\* : 2 872 €



IDEAL INVESTISSEMENT LOCATIF ou RESIDENCE SECONDAIRE Plein CENTRE BOURG maison à rénover comprenant: -Rez-de-chaussée : une pièce à vivre avec kitchenette, WC lave-mains. -1er Etage : 2 chambres, salle de bains. -2ème étage : une chambre. Hono. 5.74% DPE: NS SCP TEXIER-GUILLAUME ET ASSOCIES MUZILLAC 02 97 41 67 16

## PAYS DE RHUYS À LA VILAINE VENTE MAISON (suite)

56 Nivillac 170 000 €  
+EN\* : 7 032 €



LA ROCHE-BERNARD à pied, proche écoles et commerce, secteur calme, MAISON de Plain-pied entrée salon/séjour chem. cuisine a/é deux chambres, salle de bains, WC, buanderie, garage. A l'étage : une chambre et grenier aménageable (poss. deux chambres sup.). Le tout sur terrain clos et arboré de 694M2. Hono. 4.14% DPE: NS Etude de Maître PHILIPPE et Maître LEGOFF Tél.:02 99 90 61 09

**D**

56 Noyal-Muzillac 110 000 €  
+EN\* : 4 672 €



CENTRE BOURG pour cette maison à rénover édifiée sur 660m2 de terrain clos elle comprend : -Une entrée, une cuisine, salle à manger séjour, deux chambres, salle de bains, WC. -A l'étage : 3 chambres, cabinet de toilette. -Sous-sol : un garage, atelier, chaufferie. Hono. 4.25% DPE: E SCP TEXIER-GUILLAUME ET ASSOCIES MUZILLAC 02 97 41 67 16

**D**

56 Péaule 165 000 €  
+EN\* : 6 322 €



En CAMPAGNE à environ 5km des BOURGS de MARZAN et PEAULE, LONGERE comprenant : R.d.c.: entrée, salon-séjour avec cheminée insert, ch., cuis., salon avec chem., cellier, s.d.b., wc. A l'ét. : palier, 3 chambres. Possibilité d'une chambre supplémentaire. Garage sur terrain clos et arboré de 738m2. Hono. 3.83% DPE: C SCP TEXIER-GUILLAUME ET ASSOCIES MUZILLAC 02 97 41 67 16

**C**

56 Péaule 260 000 €  
+EN\* : 10 800 €



Centre Ville - Hors lotissement sur terrain de 1507m2, Belle contemporaine (2003) offrant 158m2 hab. avec entrée, pièce de vie ouvrant sur terrasse Sud, cuisine a/e, buanderie, 4 chbres dont 1 au rdc avec sde privative, sdb + douche, wc. Garage (45m2\*), Panneaux photovoltaïques (contrat jusque 2030). Hono. 4.15% DPE: C SCP SERRAZIN ET CABA Tél.:02 97 26 10 06

**C**

56 St-Gildas-de-Rhuys 330 000 €  
+EN\* : 13 200 €



500 m plage - Dans résidence -Maison année 90 (très bon état) sur un terrain clos de 755 m2 - RDC : séjour salon - cuisine - une pièce (salon) - une chambre - garage avec grenier au-dessus ETAGE : beau dégagement (possibilité bureau ou chambre) trois chambres -salle de bains wc) Hono. 4.00% DPE: D SCP DUPUY ET DAVOST Tél.:02 97 41 85 26

**D**

56 Sarzeau 160 000 €  
+EN\* : 6 400 €



Le Centre - maison de plain pied - terrain d'environ 250 m2 : séjour salon avec cheminée - cuisine équipée - deux chambres - dont une avec salle de bains wc - salle d'eau wc -terrasse jardinet - emplacement parking Hono. 4.00% DPE: D SCP DUPUY ET DAVOST Tél.:02 97 41 85 26

**D**

56 Sarzeau 240 000 €  
+EN\* : 9 600 €



secteur Le Roaliguen : 500 m plage Maison dans résidence sur un terrain clos de 427 m2 - RDC : cuisine A/E - salle à manger salon - deux chambres - salle d'eau - wc - garage au dessus : deux chambres - dégagement - cabinet de toilette wc - Hono. 4.00% DPE: E SCP DUPUY ET DAVOST Tél.:02 97 41 85 26

**E**

56 Sarzeau 260 000 €  
+EN\* : 10 400 €



Proche plage du Roaliguen. Maison en pierre sur un terrain de 802 m2 avec garage indépendant. REZ DE CHAUSSEE : salon séjour avec cheminée en pierre - une chambre -salle d'eau wc - ETAGE : mezzanine - deux chambres - salle d'eau wc au dessus : possibilité couchage. Hono. 4.00% DPE: VI SCP DUPUY ET DAVOST Tél.:02 97 41 85 26

**E**

56 Sarzeau 270 000 €  
+EN\* : 10 800 €

beaucoup de charme pour cette maison en pierre sur un terrain clos de 503 m2 avec abri de jardin REZ DE CHAUSSEE : séjour salon avec cheminée, coin cuisine - salle d'eau - wc - ETAGE : trois chambres - salle d'eau - wc - Hono. 4.00% DPE: E SCP DUPUY ET DAVOST Tél.:02 97 41 85 26

**E**

56 Sarzeau 320 000 €  
+EN\* : 10 972 €



PRESQU'ILE DE RHUYS : ENTRE SARZEAU ET LE CHATEAU DE SUSCINIO, MAISON SUR JARDIN DE 1 375 m2 : PRIX : 320 000 Euros Net Vendeur + hon.négo : 10 972 Euros soit 3.42 % - frais d'acte en sus - REF. 03/1977 Hono. 3.43% DPE: E SCP CHAUCHAT ROZIER ET ASSOCIES Service Négociation 02 97 01 58 64 ou 02 97 01 58 63

**E**

56 Sarzeau 340 000 €  
+EN\* : 13 600 €



Entre bourg et plage du Roaliguen. Maison sur sous sol : garage coin buanderie - chaufferie - RDC surélevé : entrée - salle à manger salon - cuisine A/E - une chambre - salle d'eau - wc. ETAGE : trois chambres - salle d'eau wc. terrain arbré de 4318 m2. Hono. 4.00% DPE: E SCP DUPUY ET DAVOST Tél.:02 97 41 85 26

**E**

56 Sarzeau 470 000 €  
+EN\* : 18 800 €

secteur Penvins - bord de mer - Agréable Maison de 2003 sur un terrain paysagé de 694 m2- REZ DE CHAUSSEE : entrée - séjour salon - cuisine équipée - une chambre avec salle d'eau attenante - wc - garage -ETAGE : deux chambres - une pièce (possibilité chambre) salle d'eau - wc Hono. 4.00% DPE: D SCP DUPUY ET DAVOST Tél.:02 97 41 85 26

**D**

56 Surzur 180 000 €  
+EN\* : 6 772 €



CENTRE BOURG SURZUR, MAISON RENOVÉE, TERRAIN DE 566 m2 : RDC : séjour-salon, cuisine amén. donnant sur terrasse exp. Sud, 1 ch, salle d'eau, wc - ETAGE : 2 ch/ sdb/wc APPENTIL DE + DE 40 M2 - prix : 180 000 Euros Net Vendeur + hon.négo : 6 772 Euros (soit 3.76 % - frais d'acte en sus - REF. 03/1978 Hono. 3.76% DPE: D SCP CHAUCHAT ROZIER ET ASSOCIES Service Négociation 02 97 01 58 64 ou 02 97 01 58 63

**D**

## Vente terrain

56 Damgan 110 000 €  
+EN\* : 4 672 €



RARE ! A environ 500m de la PLAGE et 200m du CENTRE BOURG Terrain à bâtir d'environ 509m2 clos. Viabilisation en bordureRaccords à prévoir Situé en zone Ub1 du PLU Coefficient d'emprise au sol 70% Garage en bois à démolir. Hono. 4.25% DPE: VI SCP TEXIER-GUILLAUME ET ASSOCIES MUZILLAC 02 97 41 67 16

**D**

56 St-Gildas-de-Rhuys 109 900 €  
+EN\* : 4 396 €



SAINTGILDAS DE RHUYS - proche plage de Kercambre : terrain de 610 m2 Hono. 4.00% DPE: VI SCP DUPUY ET DAVOST Tél.:02 97 41 85 26

**D**

56 Sarzeau 150 000 €  
+EN\* : 5 925 €



4 terrains à bâtir situés dans un petit lotissement à proximité du centre. Parcelles viabilisées de 601m2 (Lot1), 606m2 (Lot2), 663m2 (Lot3) et 703m2 (Lot4) ouvrant droit à 25% d'emprise au sol dans un bel environnement calme d'accès aisé. Lot1: 155925€ - Lot2: 166 320€ - Lot3 et 4: 181 912,50€ (Honoraires inclus) ETUDE DE MAITRE LE CORGUILLE Tél.:02 97 43 87 22

**D**

## Auray Baie de Quiberon

### Vente appartement

#### >> Studio

56 Auray 55 000 €  
+EN\* : 3 000 €



A proximité des commodités, ce studio de 22m2 env. sera idéal pour une 1ère acquisition et/ou investissement locatif. Situé en rez de jardin d'une copropriété de qualité, il vous permettra de profiter des plaisirs du plein air, grâce à son jardin...Place de parking. Prév charges moy copro 360€/an Hono. 5.45% DPE: E Office Notarial de Pluvigner Notaires PLUVIGNER 02 97 50 97 97 leport.fargeau@notaires.fr

**E**

#### >> 2 pièces

56 St-Pierre-Quiberon 70 000 €  
+EN\* : 4 042 €



Un appartement type 2 comprenant une cuisine, un salon, une salle de bains et une mezzanine. Jouissance exclusive d'un jardin. Place de parking. Hono. 5.77% DPE: NS SCP CALLOCE-SECHET 02 97 52 77 15 immobilier.56041@notaires.fr www.officenotarial-calloce-sechet-carnac-baiedequiberon.notaires.fr

**E**

www.notaires-ouest.com

## l'immobilier

des notaires de l'Ouest.

notaires-ouest.com

#### >> 3 pièces

56 Auray 160 000 €  
+EN\* : 7 200 €



AURAY - Appartement 3 pièces de plus de 70 m2 comprenant : Entrée avec placard, séjour-salon avec accès terrasse Sud-Ouest (vue dégagée), cuisine aménagée avec accès balcon, deux chambres, dressing, salle de bains, WC.Cave et parking sécurisé Bien en copropriété DPE: C SCP DUGOR ? HADDAD ? RAULT & DUFFO ?LE S Tél: 02 97 24 00 13 ou 02 97 24 04 36 - Mail : negociation@notaires-associées.com

**C**

56 Auray 210 000 €  
+EN\* : 9 180 €



600 mètres centre ville résidence entretenue Appt. type T3 65,47 m2 Carrez + terrasse 13 m2 expo. S/O,entrée séjour 20 m2 cuisine AÉ 2 ch. S/d'eau wc + parking 29 m2 en S/sol + cave Prév charges moy copro 1012€/an Hono. 4.37% DPE: C MAITRES Florent MICHAUT et Valérie MICHAUT-LESUR Tél.:02 97 66 78 02 www.notaires-michaut.fr

**C**

56 Auray 210 156 €  
+EN\* : 6 305 €



Prochainement au c7ur du centre-ville ,résidence de standing de 6 appartements de type 3 d'env 70m2 orientés au sud et à l'ouest A partir de.216 461 euros+frais de notaire 3% env. Date de livraison 2019. SCP DUGOR ? HADDAD ? RAULT & DUFFO ?LE S Tél: 02 97 24 00 13 ou 02 97 24 04 36 - Mail : negociation@notaires-associées.com

**C**

56 Belle-Ile-en-Mer Le Palais 180 000 €  
+EN\* : 6 300 €



BELLE ILE EN MER - Appartement situé au 1er étage d'un immeuble du bourg de LE PALAIS comprenant: couloir desservant deux chambres, séjour, coin cuisine, salle d'eau avec W.C. LE PALAIS (Honoraires de négociation: 6 300 euros) Hono. 3.50% DPE: VI Etude de Maître Leloup Tél.:02 97 31 83 88

**C**

## Tout acquéreur

d'un lot de copropriété bénéficie d'une garantie de superficie.

## QU'EST-CE QUE LA MÉDIATION ?

Une méthode simple, rapide et accessible pour résoudre une situation conflictuelle et pacifier les relations.

Certains différends peuvent conduire à des conflits longs et coûteux. Le recours aux tribunaux est trop souvent la voie retenue pour les régler alors qu'il existe d'autres méthodes. Le Centre de Médiation des Notaires Bretons, vous accompagne dans la recherche d'une solution amiable en vous proposant la médiation par un notaire : le professionnel de l'amiable.

## LES AVANTAGES DE LA MÉDIATION



### Rapidité

Premier contact téléphonique établi avec le médiateur en 10 à 15 jours.



### Dialogue

La médiation favorise l'échange et le dialogue entre les parties plutôt que l'affrontement.



### Confidentialité

Tous les propos tenus lors de la médiation demeurent confidentiels et ne peuvent être utilisés en cas de procédure ultérieure.



### Maîtrise des différends

Trouvez rapidement une solution à votre litige : un accord durable et exécuté sans difficulté parce que vous l'aurez construit ensemble.



### Coûts

La médiation est une solution accessible financièrement.

## NOUS CONTACTER

Le Centre de Médiation des Notaires Bretons regroupe des **notaires formés à la Médiation** et répartis sur les **cinq départements**, que vous pourrez contacter en joignant le centre.

## CENTRE DE MÉDIATION DES NOTAIRES BRETONS

14, rue de Paris  
CS 16 436  
35064 RENNES CEDEX  
Tél 02 99 27 54 45  
[centredemediationdelouest@notaires.fr](mailto:centredemediationdelouest@notaires.fr)  
[www.notaires-ouest.com](http://www.notaires-ouest.com)

## Tout acquéreur

d'un lot de copropriété bénéficie d'une garantie de superficie.

notaires-ouest.com

### Vente maison

**56 Auray** 232 000 €  
+EN\* : 8 340 €



AURAY. Exclutivité. Prox immédiate du centre ville, Maison d'habitation construite sur un jardin clos de 640 m2 comprenant : Au rdc : entrée, séjour-salon avec cheminée, cuisine A, une chambre, salle de bains, wc. A l'étage : 2 chambres, une pièce et combles aménagés. Garage et cellier. DPE: D

SCP DUGOR ? HADDAD ? RAULT & DUFFO ? LE S Tél : 02 97 24 00 13 ou 02 97 24 04 36 - Mail : negociation@notaires-associés.com

**D**

**56 Auray** 350 000 €  
+EN\* : 11 880 €



Exclutivité, Quartier résidentiel, proche centre ville, Maison d'habitation comprenant au rdc : entrée, Séjour/salon avec cheminée, cuisine séparée, une chambre avec sdb, buanderie/cellier, wc. A l'étage : Mezzanine/bureau, 4 chambres, salle d'eau, wc, jardin clos et paysagé. HON : 3.39% DPE: D SCP DUGOR ? HADDAD ? RAULT & DUFFO ? LE S Tél : 02 97 24 00 13 ou 02 97 24 04 36 - Mail : negociation@notaires-associés.com

**D**

**56 Auray** 600 000 €  
+EN\* : 26 400 €



Exclutivité Située entre Centre et gare, Propriété sur 1900 m2 de terrain arboré se composant de : d'une longère rénovée de 165 m2 environ offrant de très beaux volumes et d'une dépendance à usage de studio et garage

SCP DUGOR ? HADDAD ? RAULT & DUFFO ? LE S Tél : 02 97 24 00 13 ou 02 97 24 04 36 - Mail : negociation@notaires-associés.com

**G**

**56 Belz** 245 000 €  
+EN\* : 10 260 €



Proche bourg, sur 2010 m2, maison au gros oeuvre en bon état et travaux intérieurs à prévoir : hall, cuisine aménagée, salle avec cheminée et salon, salle d'eau et wc, chambre-Etage : trois chambres dont une double et grenier (état brut) - dépendances de hangars, puits et bassin. Hono. 4.02% DPE: NS SCP JEGOUREL et BLANCHARD rue Nationale 56410 ERDEVEN tel : 02 97 55 64 04 scp.jegourel-blanchard@notaires.fr

**G**

**56 Brech** 170 000 €  
+EN\* : 7 560 €



Prox immédiate gare d'Auray, Maison d'habitation sur jardin clos Au rdc Entrée, séjour-salon, cuisine Aménagée, cellier, wc. A l'étage : 3 chambres, SDB, grenier. Garage attenant de 30 m2. Jardin de 273 m2 avec abri de jardin.

SCP DUGOR ? HADDAD ? RAULT & DUFFO ? LE S Tél : 02 97 24 00 13 ou 02 97 24 04 36 - Mail : negociation@notaires-associés.com

**D**

**56 Brech** 500 000 €  
+EN\* : 19 440 €



Exclutivité : Au calme, à qqs mns des portes d'Auray, cette demeure cossue de plus de 200m2, aux matériaux de qualité, vous offre volumes généreux, fonctionnalité, et l'assurance d'un quotidien agréable... Son parc d'environ 6200m2 vous permettra de profiter de tous les plaisirs du plein air. Hono. 3.89% DPE: C Office Notarial de Pluvigner Notaires PLUVIGNER 02 97 50 97 97 leport.fargeau@notaires.fr

**C**

**56 Camors** 210 000 €  
+EN\* : 9 000 €



Exclutivité : Au calme, cette construction de 2008 vous assure fonctionnalité, luminosité, volumes généreux... Composée d'une belle pièce de vie avec cuisine ouverte, 5 ch, dont 2 au rdc, SDB, elle vous permettra d'y installer confortablement votre famille. Terrain d'env. 800m2... Hono. 4.29% DPE: D Office Notarial de Pluvigner Notaires PLUVIGNER 02 97 50 97 97 leport.fargeau@notaires.fr

**D**

**56 Carnac** 249 999 €  
+EN\* : 10 440 €



Proche des commerces et des plages, ce pavillon offre de belles possibilités d'aménagement : entrée, cuisine aménagée et équipée, séjour, chambre, pièce palière. Grenier aménageable avec escalier existant. En rez de jardin : chaufferie-buanderie, chambre, salle d'eau avec wc, garage. Hono. 4.18% DPE: E

SCP DE TILLY ET ROGEON CARNAC TEL: 02 97 52 04 07 www.tilly-rogeon-carnac.notaires.fr

**E**

**56 Carnac** 525 000 €  
+EN\* : 16 272 €



Achat maison à CARNAC (56), Exclutivité. A 800 m du bourg, quartier Bourgerel, construction 2010 sur 560 m2, composée d'une pièce séjour/salle à manger/cuisine ouvert sur terrasse Sud, coin TV, une suite parentale au RDC avec salle d'eau. A l'étage, 3 chbres, un bureau, SDB et wc. Garage. Hono. 3.86% DPE: C SCP CAILLOCE-SECHET 02 97 52 77 15 immobilier.56041@notaires.fr www.officenotarial-cailloce-sechet-carnac-baiedequiberon.notaires.fr

**C**

**56 La Trinité-sur-Mer** 700 000 €  
+EN\* : 26 640 €



C?ur du Bourg à 2 pas du port, charmante maison en pierres restaurée offrant séjour, bureau, grande cuisine et 4 chambres. Maison confortable avec cave, aire de stationnement dans le jardin et chauffage central au gaz de ville. Terrain clos de 348m2. Hono. 3.81% DPE: NS SCP CAILLOCE-SECHET 02 97 52 77 15 immobilier.56041@notaires.fr www.officenotarial-cailloce-sechet-carnac-baiedequiberon.notaires.fr

**D**

**56 Locmariaquer** 295 000 €  
+EN\* : 10 222 €



LOCMARIAQUER. MAISON DE 1970, BIEN SITUÉE, SUR JARDIN DE 373 m2 - RDC SURELEVÉ : entrée/placards, cuisine, beau séjour-salon/cheminée/balcon, wc, salle de bains, 1 chambre ETAGE : mezzanine, 3 chambres, salle d'eau, wc - SOUS-SOL : garage, coin chaufferie, débarras, placard PREVOIR TRAVAUX - PRIX : Hono. 3.47% DPE: F SCP CHAUCHAT ROZIER ET ASSOCIES Service Négociation 02 97 01 58 64 ou 02 97 01 58 63

**F**

**56 Locmariaquer** 450 000 €  
+EN\* : 17 640 €



LOCMARIAQUER .Entre bourg et plages , une rénovation totale en 2011 offre au RDC : Une cuisine A/E avec salle à manger vue jardin, un séjour-salon avec poêle,cellier, wc . A l'étage:3 chambres,SDB, une salle d'eau, Au dernier niveau :2 chambres,salle d'eau/ wc.Garage et abris de jardin .Jardin clos de 900 m2.DPE:C SCP DUGOR ? HADDAD ? RAULT & DUFFO ? LE S Tél : 02 97 24 00 13 ou 02 97 24 04 36 - Mail : negociation@notaires-associés.com

**C**

**56 Locoal-Mendon** 170 000 €  
+EN\* : 7 560 €



Achat maison à LOCOAL MENDON (56) Coeur de bourg en impasse au calme maison sur 605 m2 de terrain offrant au rdc, entrée, séjour avec cheminée, cuisine indépendante, salle de bains, wc, une chambre. A l'étage 2 chambres, une salle d'eau/wc et un grenier. Garage attenant. Hono. 4.45% DPE: E

SCP CAILLOCE-SECHET 02 97 52 77 15 immobilier.56041@notaires.fr www.officenotarial-cailloce-sechet-carnac-baiedequiberon.notaires.fr

**E**

**56 Locoal-Mendon** 250 000 €  
+EN\* : 10 440 €



Exclutivité : Située dans un environnement maritime privilégié, cette régionale d'environ 145m2 sera idéale aussi bien en R1 qu'en R2. Posée sur 800m2 de jardin, elle vous permettra de bénéficier d'une vue sur la RIA d'Étel... Sous sol complet. Prévoir rafraichissement. Renseignements à l'étude Hono. 4.18% DPE: E

Office Notarial de Pluvigner Notaires PLUVIGNER 02 97 50 97 97 leport.fargeau@notaires.fr

**E**

**56 Erdeven** 70 000 €  
+EN\* : 3 960 €



Entre Bourg et plages, au calme d'un hameau, une grange, non mitoyenne, en pierres A RENOVER sur 265 m2 environ de terrain Hono. 5.35% DPE: VI SCP JEGOUREL et BLANCHARD rue Nationale 56410 ERDEVEN tel : 02 97 55 64 04 scp.jegourel-blanchard@notaires.fr

**C**

**56 Erdeven** 165 000 €  
+EN\* : 7 380 €



résidence 56 lots (2009), appartement 62,92m2, en RDC, salle - salon, cuisine aménagée sur jardin clos, placards- 2 chambres et salle de bains étage -2 parkings -charges copro 420€/an tel : 02 97 55 64 04 scp.jegourel-blanchard@notaires.fr Hono. 4.50% DPE: D SCP JEGOUREL et BLANCHARD rue Nationale 56410 ERDEVEN tel : 02 97 55 64 04 scp.jegourel-blanchard@notaires.fr

**D**

**56 Etel** 240 000 €  
+EN\* : 10 080 €



Exclutivité entre Centre ville et Ria d'ETEL, maison ayant chambre, wc et salle d'eau italienne en rez de chaussée, cuisine aménagée, salle avec cheminée 31 m2 sur véranda 22 m2 et jardin - Etage à rafraichir trois chambres, douche et wc - Deux garages- le tout sur 697 m2 Hono. 4.03% DPE: D SCP JEGOUREL et BLANCHARD rue Nationale 56410 ERDEVEN tel : 02 97 55 64 04 scp.jegourel-blanchard@notaires.fr

**D**

**56 Landaul** 260 000 €  
+EN\* : 10 800 €



Entre Vannes et Lorient, à proximité de la voie express, au calme d'un hameau, cette contemporaine de 2008, vous enchante par ses volumes généreux et la qualité de ses prestations. Posée sur un jardin arboré, de 1030m2, elle vous permettra de profiter des plaisirs du plein air en toute quiétude... Hono. 4.15% DPE: C Office Notarial de Pluvigner Notaires PLUVIGNER 02 97 50 97 97 leport.fargeau@notaires.fr

**C**

**56 Belle-Ile-en-Mer Le Palais** 330 000 €  
+EN\* : 11 550 €



BELLE ILE EN MER - Maison à 2 km du bourg de LE PALAIS, comprenant au rdc: séjour avec cheminée insert et cuis équ ouverte, ch avec sde privative, W.C., cellier. A l'étage: espace en mezzanine, bureau, 2 ch, sdb avec W.C., placard. Garage, jardin. LE PALAIS (Honoraires de négociation: 11 550 euros) Hono. 3.50% DPE: E Etude de Maître Leloup Tél.: 02 97 31 83 88

**E**

**56 Belle-Ile-en-Mer Le Palais** 380 000 €  
+EN\* : 13 300 €



BELLE ILE EN MER - Maison proche plage et à 2 km du bourg de LE PALAIS comprenant au rdc: entrée vitrée, cuis eq, sde avec W.C., ch et mezzanine, séjour avec poêle, cellier, sde avec W.C. A l'étage: palier et chambre. Jardin, garage et dépendances. LE PALAIS (Honoraires de négociation: 13 300 euros) Hono. 3.50% DPE: VI Etude de Maître Leloup Tél.: 02 97 31 83 88

**E**

www.notaires-ouest.com

Les clés du bien immobilier vendu sont remises, en général, à l'acquéreur le jour de la signature de l'acte authentique.

## Tout acquéreur

d'un lot de copropriété bénéficie d'une garantie de superficie.

notaires-ouest.com

### AURAY BAIE DE QUIBERON VENTE MAISON (suite)

56 Local-Mendon 330 000 €  
+EN\* : 13 320 €



Local-Mendon- Propriété : 1/ d'une maison de 130 m2 habitables, 5 chambres avec dépendances - 2/ bâtiments en pierres A RENOVER avec préaux et pigeonnier- sur 3760 m2 autour et possibilité d'acquérir 8 hectares de terres agricoles  
SCP JEGOUREL et BLANCHARD rue Nationale 56410 ERDEVEN tel : 02 97 55 64 04  
scj.jegourel-blanchard@notaires.fr

56 Ploemel 150 000 €  
+EN\* : 5 880 €



Exclusivité. A 1 km du bourg de ploemel, cette maison d'habitation de plain-pied à restaurer se compose au rez-de-chaussée d'une entrée, un séjour, une salle d'eau, 4 chambres et un grenier. Le tout sur un terrain clos de 1030 m2 et deux garages. Hono. 3.92% DPE: G  
SCP DUGOR ? HADDAD ? RAULT & DUFFO ? LE S Tél: 02 97 24 00 13 ou 02 97 24 04 36- Mail: negociation@notaires-associées.com

56 Ploemel 230 000 €  
+EN\* : 9 720 €



Longère (gros oeuvre en bon état) de trois chambres, salle de bains, wc, salle avec cheminée et cuisine aménagée, 85 m2 habitables et grenier sur dalle de 30 m2- cave attenante avec cheminée de 15 m2 et logement indépendant A RENOVER de 65 m2 et grenier au dessus- le tout sur jardin clos de 334 m2 Hono. 3.99% DPE: C  
SCP JEGOUREL et BLANCHARD rue Nationale 56410 ERDEVEN tel : 02 97 55 64 04  
scj.jegourel-blanchard@notaires.fr

56 Plouguelmen 295 000 €  
+EN\* : 10 222 €



Proche bourg, maison trad. sud-est : entrée, séjour salon/véranda (24m2), cuisine, wc, garage. A l'étage : dégt, quatre chambres, salle d'eau, salle de bains, wc. Terrain clos 828m2 - Deux abris de jardin. Prix net vendeur 295.000 € + 10.222 € frais de négociation soit 3.46% TTC du prix de vente + frais d'acte. DPE: C  
SCP BOURLES ET ASSOCIES  
Tél.:02 97 47 42 78

56 Plouharnel 426 999 €  
+EN\* : 16 812 €



Maison offrant entrée sur séjour avec cheminée, cuisine aménagée et équipée, une buanderie, dégagement, chambre avec salle d'eau, wc. A l'étage grande pièce ouverte, 2 chambres, une salle de bains et wc. Car port Piscine chauffée avec nage à contre courant. Terrain de 1600 m2 Hono. 3.94% DPE: D  
SCP CAILLOCE-SECHET  
02 97 52 77 15  
immobilier.56041@notaires.fr  
www.officenotarial-cailloce-sechet-carnac-baiedequiberon.notaires.fr

56 Pluneret 220 000 €  
+EN\* : 9 360 €



Très bon emplacement en plein centre bourg, proche écoles, maison spacieuse sur jardin clos offrant au rez de chaussée : entrée, séjour-salon donnant sur véranda, cuisine aménagée, une chambre, sdb, wc. A l'étage : Mezzanine, 4 chambres, sdb, wc. Garage attenant. Hono. 4.25% DPE: D  
SCP DUGOR ? HADDAD ? RAULT & DUFFO ? LE S Tél: 02 97 24 00 13 ou 02 97 24 04 36- Mail: negociation@notaires-associées.com

56 Pluneret 950 000 €  
+EN\* : 30 300 €



PLUNERET/AURAY IDEAL GITES - CHAMBRES D'HOTES, LE GOLFE DU MORBIHAN PROPRIETE de trois bâtiments avec chaumières du 17ème siècle et dépendance, 11.800m2 de terrain arboré. 4 APPARTEMENTS d'une surf. hab d'env. 518m2 offrant 13 chambres 11 s.de. PRIX NV 950000 € + 30300 € frais de négo. Hono. 3.19% DPE: NS  
Réf 04/1478 : 04/1478  
SCP R. BERNARD ET J.M HENAFF  
Tél.:02 97 47 38 88

56 Quiberon 84 999 €  
+EN\* : 3 358 €



Maison d'environ 25m2 entièrement rénovée composée au RDC d'un séjour avec cuisine aménagée et équipée. A l'étage un palier dessert une chambre et une salle d'eau avec WC. Ensemble lumineux situé à proximité immédiate des commerces et services ainsi que de la gare. Aucun travaux à prévoir.  
ETUDE DE MAITRE LE CORGUILLE  
Tél.:02 97 43 87 22

56 Quiberon 270 000 €  
+EN\* : 11 160 €



Secteur résidentiel et calme, maison à rénover, organisée de plain pied comprenant: cuisine, séjour-salon, 2 chambres, sde et wc. Combles aménagés sur l'ensemble. Garage attenant. Terrain. Hono. 4.13% DPE: VI  
SCP DE TILLY ET ROGEON CARNAC  
TEL: 02 97 52 04 07  
www.tilly-rogeon-carnac.notaires.fr

56 St-Pierre-Quiberon 344 999 €  
+EN\* : 13 860 €



Maison en pierres, très bien rénovée, qui se compose au rez-de-chaussée: d'un salon/séjour avec poêle à bois, cuisine ouverte, une salle de bains avec douche, un wc ind. A l'étage : 2 chambres en sous pente. Jardin clos avec terrasse et puits. Commerces et places de Saint Pierre à pied. Hono. 4.02% DPE: E  
SCP DE TILLY ET ROGEON CARNAC  
TEL: 02 97 52 04 07  
www.tilly-rogeon-carnac.notaires.fr

56 St-Pierre-Quiberon 650 000 €  
+EN\* : 29 250 €



A vendre maison à SAINT PIERRE QUIBERON (56) Morbihan. Exclusivité. Plage à pieds, quartier école de voile, maison régionale de 170 m2 offrant 6 chambres sur terrain clos arboré de 1567 m2. Hono. 4.50% DPE: D  
SCP CAILLOCE-SECHET  
02 97 52 77 15  
immobilier.56041@notaires.fr  
www.officenotarial-cailloce-sechet-carnac-baiedequiberon.notaires.fr

### Vente terrain

56 Auray 110 000 €  
+EN\* : 5 400 €



Proche du centre-ville, terrains viabilisés d'env 400 m2 Hono. 4.91% DPE: VI  
SCP DUGOR ? HADDAD ? RAULT & DUFFO ? LE S Tél: 02 97 24 00 13 ou 02 97 24 04 36- Mail: negociation@notaires-associées.com

56 Camors 70 000 €  
+EN\* : 3 959 €



Très beau terrain à bâtir bénéficiant d'une très belle exposition, situé entre le bourg et la forêt. Eau, électricité, téléphone, et tout-à-l'égout. Surface de 1170 m2 avec un cabanon en très bon état. Hono. 5.66% DPE: VI  
Réf 36N-318733 : 36N-318733  
SCP RAISON MAÇE  
Tél.:02 97 39 01 44

56 Carnac 155 000 €  
+EN\* : 7 000 €



Terrain à bâtir de 500 m2, à viabiliser, situé à quelques minutes à pieds de Carnac bourg. La parcelle est située en zone Ubc de l'actuel PLU et offre un CES de 30%. Hono. 4.52% DPE: VI  
SCP DE TILLY ET ROGEON CARNAC  
TEL: 02 97 52 04 07  
www.tilly-rogeon-carnac.notaires.fr

56 Quiberon 89 999 €  
+EN\* : 4 680 €



Terrain à bâtir de 217m2 entre village de Kerné et bourg de Quiberon. La parcelle est située en zone UbbE de l'actuel PLU et offre un CES de 40%. Hono. 5.20% DPE: VI  
SCP DE TILLY ET ROGEON CARNAC  
TEL: 02 97 52 04 07  
www.tilly-rogeon-carnac.notaires.fr

56 Quiberon 114 999 €  
+EN\* : 5 580 €



Terrain à bâtir de 386 m2 entre village de Kerné et bourg de Quiberon. La parcelle est située en zone UbbE de l'actuel PLU et offre un CES de 40%. Hono. 4.85% DPE: VI  
SCP DE TILLY ET ROGEON CARNAC  
TEL: 02 97 52 04 07  
www.tilly-rogeon-carnac.notaires.fr

56 Quiberon 220 000 €  
+EN\* : 7 372 €



QUIBERON, PROCHE DE L'EAU, TERRAIN CONSTRUCTIBLE DE 470 m2 ENVIRON (surface définitive après bornage) : Zone UbbE au plan local d'urbanisme PRIX : 220 000 Euros + hon.négo. : 7 972 Euros (soit 3.62 %) frais d'acte en sus - REF. 03/467 Hono. 3.69% DPE: VI  
SCP CHAUCHAT ROZIER ET ASSOCIES Service Négociation  
02 97 01 58 64 ou 02 97 01 58 63

## Lorient et sa région

### Vente appartement

#### >>> Studio

56 Bubry 52 000 €  
+EN\* : 3 744 €



BUBRY plein centre, appartement au second étage d'une grande maison, cuisine, salon, salle de bains, WC, 3 chambres Très bon état DPE: E  
ETUDE ME ATLAS-LE BAGOUSSE  
Tél.:02 97 51 70 11

#### >>> T1

56 Hennebont 50 000 €  
+EN\* : 3 000 €



Situé au 3ème et dernier étage d'un immeuble, grand plateau de 155 m2 au sol à rénover. Hono. 6.00% DPE: VI  
SCP FISCHER ET PEGOURIER-FISCHER  
Tél.:02 97 36 20 77

#### >>> 2 pièces

56 Ploemeur 100 000 €  
+EN\* : 5 040 €



à proximité du bourg, immeuble de 2001, T2 de 38,63 m2 composé de : séjour, chambre, SDB, terrasse, cuisine, WC. Charges : 135 €/ trimestre Bien en copropriété - Consultez nos tarifs : https://www.immobilier.notaires.fr/fr/tarif-service-immobilier?office=2950. Prév charges moy copro 540€/an Hono. 5.04% DPE: D  
SCP SYNNET, REDO ET LE QUAY  
Tél.:02 97 86 32 17 / 02 97 86 16 40

#### >>> 3 pièces

56 Larmor-Plage 200 000 €  
+EN\* : 7 800 €



LARMOR PLAGE - A VISITER - Avec petite vue appartement parfait état entrée, dégagement, séjour, cuisine a/e, deux chambres, s.d.b, wc, loggia, cave, emplacement parking- Classe énergie : D - 200 000,00 € + 7 800,00 € de frais de négociation - Réf : 56081NB/1054 Ds copro de 82 lots Prév charges moy copro 1250€/an DPE: D  
SCP BERGOUIGNOUX NOGUES  
02 97 84 82 26  
nathalie.blancher@notaires.fr

En exigeant de l'acquéreur un paiement par virement, le notaire assure au vendeur un

paiement rapide et sécurisé

notaires-ouest.com



www.notaires-ouest.com  
l'immobilier des notaires de l'Ouest.

## LORIENT ET SA RÉGION VENTE APPARTEMENT (suite)

**56 Lorient** 78 000 €  
+EN\* : 4 140 €



LORIENT, T2 - LORIENT KERFICHANT - Appartement entrée, cuisine a/e, salon, chambre, salle d'eau, wc, parking privé. - Classe énergie : D - 78 000,00 € + 4 140,00 € de frais de négociation - Réf : 56081NB/1044 Ds copro de 120 lots Prév charges moy copro 444€/an DPE: D SCP BERGOUGNOUX NOGUES 02 97 84 82 26 **D** nathalie.blancher@notaires.fr

**56 Lorient** 83 000 €  
+EN\* : 3 862 €



En plein centre ville, au 3ème étage d'une copropriété entretenue, appartement de type 3 avec salon agréable, une chambre lumineuse, un séjour ou 2ème chambre. salle d'eau refaite, chauffage gaz. Parking dans cour commune. Prév charges moy copro 780€/an Hono. 4.65% DPE: D SCP RABASTE LE BELLER ET PARCHEMINER Tél.:02 97 76 19 28 **D**

**56 Lorient** 115 000 €  
+EN\* : 5 250 €



LORIENT CENTRE - Appartement 2e étage sans ascenseur en parfait état comprenant entrée, dégagement, cuisine aménagée et équipée, salle d'eau, wc, séchoir, cave, garage - Classe énergie : D - 115 000,00 € + 5 250,00 € de frais de négociation - Réf : 56081NB/10 Ds copro de 407 lots Prév charges moy copro 207€/an DPE: D SCP BERGOUGNOUX NOGUES 02 97 84 82 26 **D** nathalie.blancher@notaires.fr

**56 Lorient** 120 000 €  
+EN\* : 5 760 €



4ème étage, T3 de 88 m2 composé : entrée, salon-séjour avec balcon, 2 chambres dont une avec placard, salle de bains avec placard, cuisine aménagée et équipée, loggia. Syndic : Citya Charges de copropriété : 248 euros/ trimestre (eau et ascenseur) Prév charges moy copro 992€/an Hono. 4.80% DPE: D SCP SYNNET, REDO ET LE QUAY Tél.:02 97 86 32 17 / 02 97 86 16 40 **D**

**56 Lorient** 125 000 €  
+EN\* : 5 122 €



LORIENT Kerentrech appartement T3 de 77m2 au 1er étage; comprenant: entrée, cuisine aménagée, salon séjour plein sud, wc, 2 chambres dont une avec penderie, salle de bains. Grenier et 2 caves. Copro formée de 5 lots, charges annuelles de 350 euros. Ds copro de 5 lots Hono. 4.10% DPE: D Réf 18.8.019 : 18.8.019 **D** SCP BRISSET 02 97 21 32 31

### >> 4 pièces

**56 Guidel** 294 999 €  
+EN\* : 12 060 €



Dans un environnement calme et sécurisé, au 2ème et dernier étage d'une résidence de haut standing, cet appartement T4, proche du centre offre de belles prestations dont une vue sur l'île de Groix à l'horizon. Prév charges moy copro 2312€/an Hono. 4.09% DPE: C **C**

MAITRE HENAFF-TATIBOUET 02 97 37 57 57 nolwenn.henaff@notaires.fr **C**

**56 Lorient** 87 000 €  
+EN\* : 4 572 €

A proximité du centre ville de Lorient, cet appartement de type T4 situé au 6ème étage d'un immeuble avec ascenseur est composé de : entrée, cuisine aménagée et équipée, salon, séjour, deux chambres dont une avec placard. L'appartement offre une vue sur le Scorff. Prév charges moy copro 5200€/an Hono. 5.26% DPE: VI MAITRE HENAFF-TATIBOUET 02 97 37 57 57 nolwenn.henaff@notaires.fr **C**

**56 Lorient** 119 000 €  
+EN\* : 4 942 €



KERYADO - T4 dans copro. de 1971, 3è et DERNIER ETAGE rénové - 70 m2 : entrée, cuisine AE, séjour (SUD/OUEST), 3 chambres, salle d'eau, wc, Cave, GARAGE. Bien en copropriété - Prév charges moy copro 840€/an Hono. 4.15% DPE: D Etude Couzigou - Le Cagnec Tél.:02 97 87 70 00 **D**

**56 Lorient** 330 000 €  
+EN\* : 11 700 €



LORIENT, T4 - LORIENT CENTRE - Appartement avec ascenseur - Classe énergie : E - 330 000,00 € + 11 700,00 € de frais de négociation - Réf : 56081NB/1054 Ds copro de 15 lots Prév charges moy copro 1600€/an DPE: E SCP BERGOUGNOUX NOGUES 02 97 84 82 26 nathalie.blancher@notaires.fr **E**

**56 Lorient** 340 000 €  
+EN\* : 11 572 €



LORIENT, centre ville, au calme, Appartement lumineux, exposé Sud, au 2ème dernier étage, avec ascenseur, comprenant, entrée avec placards, cuisine (à installer) ouverte sur salon séjour donnant sur terrasse exposée Sud, 2 chambres avec placards, sdd, wc, Parking, Hono. 3.40% DPE: C Réf 18.8.022 : 18.8.022 **C** SCP BRISSET 02 97 21 32 31

**56 Lorient** 345 000 €  
+EN\* : 12 150 €



LORIENT, T3 duplex entrée avec placards, cuisine A/E, séjour donnant terrasse wc, étage : bureau donnant sur terrasse, trois chambres, salle de bains, wc, garage - Classe énergie : B - 360 000,00 € + 12 600,00 € de frais de négociation - Réf : 56081NB/950 Ds copro de 185 lots Prév charges moy copro 440€/an DPE: B SCP BERGOUGNOUX NOGUES 02 97 84 82 26 nathalie.blancher@notaires.fr **B**

### >> 5 pièces

**56 Larmor-Plage** 420 000 €  
+EN\* : 13 972 €



proche du bourg, dans résidence récente bel appartement de type 5 avec 3 chambres dont une suite parentale. Belle pièce à vivre ouverte sur cuisine A/E et donnant sur balcon terrasse et jardin à usage privatif. Garage double. Libre en Février 2019. Affaire rare. Prév charges moy copro 1380€/an Hono. 3.33% DPE: B SCP RABASTE LE BELLER ET PARCHEMINER Tél.:02 97 76 19 28 **B**

### Vente maison

**56 Caudan** 299 000 €  
+EN\* : 10 342 €



Côté LORIENT, sur beau terrain clos et arboré de 963 m2, maison ancienne rénovée avec extension. Intérieur très agréable et chaleureux. chambre et salle d'eau au RDC. Belle pièce à vivre. Pompe à chaleur. Beau produit de qualité. Hono. 3.46% DPE: D SCP RABASTE LE BELLER ET PARCHEMINER Tél.:02 97 76 19 28 **D**

**Connaître**  
le prix du marché  
de l'immobilier  
dans votre région :  
www.notaires-ouest.com  
notaires-ouest.com

**56 Gestel** 130 000 €  
+EN\* : 5 272 €



Proche de Guidel et du bourg de Gestel, maison d'env 100m2. Au rdc, entrée, wc+lave-main, cuisine fermée, séjour-salon. Au 1er, palier, wc, salle de bain, 4 chambres. Garage, le tout sur env 310 m2 de terrain. Consultez nos tarifs : https://www.immobilier.notaires.fr/fr/tarif-service-immobilier?office=1235 Hono. 4.06% DPE: E Etude Couzigou - Le Cagnec Tél.:02 97 87 70 00 **E**

**56 Gourin** 80 000 €  
+EN\* : 4 410 €



GOURIN - Maison d'habitation dans hameau en campagne comprenant : RDC : cuis AE, séjour, WC avec lavabo, 1ch ; Etage : 2ch, SDB avec WC ; Garage avec atelier ; Jardin ; Le tout sur 2.179 m2 Hono. 5.51% DPE: D ME LE MEUR Tél.:02 97 23 40 01 **D**

**56 Ile-de Groix** 210 000 €  
+EN\* : 7 672 €



GROIX, Au calme, à proximité du port, Contemporaine de 2006, mitoyenne, composée, d'un coin cuisine ouverte sur salon séjour, chambre, sdd, wc, buanderie et à l'étage, 2 chambres, sdb, wc, Garage, jardin avec terrasse. Hono. 3.65% DPE: D Réf 18.7.067 : 18.7.067 **D** SCP BRISSET 02 97 21 32 31

**56 Guidel** 340 000 €  
+EN\* : 11 500 €



Maison de 2009 sur un terrain d'environ 760m2 comprenant en rdc, entrée, cuisine ouverte sur un salon séjour avec accès terrasse plein sud à l'abris des regards, une chambre avec salle d'eau, à l'étage une mezzanine avec coin bureau, deux chambres et salle d'eau, garage avec buanderie et grenier. Hono. 3.38% DPE: NS SCP LE STRAT Tél.:02 97 82 46 04 **D**

**56 Hennebont** 120 000 €  
+EN\* : 5 760 €



Au calme, secteur agréable, maison plain-pied à rafraichir lumineuse, édifiée sur un très beau terrain plat de 600m2 Elle comprend: séjour-salon, cuisine, deux chambres et salle d'eau wc. Garage..PREVOIR TRAVAUX (électricité, isolation). Hono. 4.80% DPE: E SCP FISCHER ET PEGOURIER-FISCHER Tél.:02 97 36 20 77 **E**

**56 Inguiniel** 120 000 €  
+EN\* : 7 200 €



Inguiniel maison -Très bon état-calme, sortie de ville, salle à manger, cuisine équipée, salon, 2 chambres, salle d'eau, WC Grenier aménageable rez de route: buanderie chauffage, garage, cave, Double vitrage, volets électriques sur les baies vitrées Tout à l'égout Hono. 6.00% DPE: F ETUDE ME ATLAS-LE BAGOUSSE Tél.:02 97 51 70 11 **F**

**56 Inzinzac-Lochrist** 350 000 €  
+EN\* : 13 440 €



Maison 2011 terrain 1723m2, emplacement agréable calme, charme et prestations. Elle vous offre une pièce de vie agréable lumineuse, donnant sur une cuisine AE donnant sur la terrasse. Chambre et sde. Etage: 3 chambres et une sdb wc. Mezzanine. Bureau. Sous sol de 90m2 garage de 60m2 Hono. 3.84% DPE: C SCP FISCHER ET PEGOURIER-FISCHER Tél.:02 97 36 20 77 **C**

**56 Lanester** 90 000 €  
+EN\* : 4 072 €



En exclusivité, maison en pierres de type 3 à rénover. Séjour lumineux. 2 chambres sous les combles. Nombreuses possibilités d'aménagement et possibilité d'extension. L'ensemble sur beau jardin de 467 m2. A visiter rapidement. Hono. 4.52% DPE: NS SCP RABASTE LE BELLER ET PARCHEMINER Tél.:02 97 76 19 28 **C**

**56 Lanester** 193 000 €  
+EN\* : 7 162 €



Construction de 1976 pour cette maison traditionnelle de type 6 avec 4 chambres. Beau séjour salon avec cheminée donnant sur terrasse et jardin. Garage. L'ensemble sur jardin clos de 397 m2. Hono. 3.71% DPE: D SCP RABASTE LE BELLER ET PARCHEMINER Tél.:02 97 76 19 28 **D**

**56 Lanester** 220 000 €  
+EN\* : 7 972 €



Intérieur agréable et soigné pour cette maison entièrement rénovée de type 5 avec 3 chambres et coin bureau. Beau séjour salon sur terrasse. cuisine A/E, Garage. l'ensemble sur jardin clos de 323 m2. Hono. 3.62% DPE: VI SCP RABASTE LE BELLER ET PARCHEMINER Tél.:02 97 76 19 28 **D**

[www.notaires-ouest.com](http://www.notaires-ouest.com)



Mon notaire  
**nous évite les écueils  
de l'immobilier**  
pour que l'on n'ait que le  
**plaisir d'emménager !**



**merci !**



## LORIENT ET SA RÉGION VENTE MAISON (suite)

**56 Lanester** 370 000 €  
+EN\* : 12 472 €



ST-GUENAEU : belle maison de 2003 - 128 m<sup>2</sup> SH - RDC : entrée avec placard, cuisine AE, séjour-salon (triple exposition), wc, 1 chambre avec salle d'eau. Au 1er : 3 chambres, 1 bureau en enfilade, salle de bains, wc. Garage. CALME et LUMINEUSE. DPE: C-Hono. 3,37 %  
Etude Couzigou - Le Cagnec  
Tél.:02 97 87 70 00

**56 Larmor-Plage** 340 000 €  
+EN\* : 11 572 €



LARMOR PLAGE. Au calme, Proche du complexe sportif, maison composée, d'une entrée, cuisine aménagée donnant sur terrasse (Sud), salon séjour, chambre, sdb, wc, à l'étage, une grande pièce, 2 chambres, sdd, wc. Sous sol complet. Terrain de 868m<sup>2</sup>. Disponible à partir du 1er Juillet 2018. Hono. 3,40% DPE: D Réf 18.8.018 : 18.8.018  
SCP BRISSET 02 97 21 32 31

**56 Larmor-Plage** 449 999 €  
+EN\* : 16 440 €



Maison 170m<sup>2</sup> agréable lumineuse, éditée sur un terrain 400m<sup>2</sup>, vous offre entrée, pièce de vie 40m<sup>2</sup> vue sur la rade, cuisine AE donnant sur la terrasse. Sa chambre et salle d'eau wc au rdc. A l'étage: 4 chambres, salle de bains. WC.Grand sous sol complet. Chauffage gaz de ville.Proche bus et commerces. Hono. 3.65% DPE: D  
SCP FISCHER ET PEGOURIER-FISCHER  
Tél.:02 97 36 20 77

**56 Larmor-Plage** 1 430 000 €  
+EN\* : 46 372 €



LARMOR PLAGE, Vue mer imprenable et très bel emplacement pour cette maison des années 1930 rénovée entièrement, composée d'une vaste pièce de vie avec cheminée, 4 chambres avec salle de bains privées. Piscine avec terrasse sans vis à vis, garage. Hono. 3,24% DPE: C  
Etude LE GLEUT Eric et GENEVISSE-HENAFF Soazig Tel : 02 97 23 21 11

**56 Le Fauoët** 115 000 €  
+EN\* : 4 822 €



Maison de plain pied proche du bourg du FAOUET comprenant 3 chambres,cuisine, séjour, salon , grande arrière cuisine,wc, salle d'eau , le tout sur un terrain de 866 m<sup>2</sup> exposé sud/ouest Hono. 4.19% DPE: E  
Etude LE GLEUT Eric et GENEVISSE-HENAFF Soazig Tel : 02 97 23 21 11

**56 Le Fauoët** 210 000 €  
+EN\* : 9 162 €



Maison d'habitation de 2009 dans hameau en campagne comprenant : R.D.C. : véranda, entrée, séjour, cuisine aménagée et équipée, une chambre avec salle d'eau, cellier WC ; Etage : 3 chambres, salle d'eau, WC ; Garage avec grenier aménageable au dessus ; 2ème garage ; Jardin ; Le tout sur 2.930 m<sup>2</sup> ; Hono. 4,36% DPE: VI  
ME LE MEUR Tél.:02 97 23 40 01

**56 Lorient** 170 000 €  
+EN\* : 6 900 €



LORIENT PROCHE GARE : Maison r.d.c : chambre, s.d.e, petite pièce débarras, étage : séjour-salon, cuisine a/e donnant accès à véranda, chambre, s.d.b, wc, 2ème étage : deux chambres, pièce atelier, garage - Classe énergie : E - 170 000,00 € + 6 900,00 € de frais de négociation - Réf : 56081NB/1053 DPE: E  
SCP BERGOUIGNOUX NOGUES 02 97 84 82 26  
nathalie.blancher@notaires.fr

**56 Lorient** 220 000 €  
+EN\* : 7 972 €



LORIENT Sud, quartier recherché, maison atypique, de plain pied, composée d'une cuisine ouverte sur salon séjour avec cheminée, chambre avec sdd privative et wc, chambre avec placards, sdb avec wc, petite mezzanine au dessus. Abri de jardin avec car-port. Terrasse, terrain de 312m<sup>2</sup>. Hono. 3,62% DPE: C Réf 18.8.023 : 18.8.023  
SCP BRISSET 02 97 21 32 31

**56 Lorient** 230 000 €  
+EN\* : 9 720 €



LORIENT le perroquet vert , vie de plain-pied - entrée, séjour-salon avec cheminée (22 m<sup>2</sup>), cuisine aménagée et équipée, w.c, placards, salle d'eau, 2 chambres- à l'étage : palier, deux chambres avec placards, grenier. Chauffage au gaz de ville Taxe foncière : 1203 € Hono. 4,23% DPE: D  
SCP SYNNET, REDO ET LE QUAY Tél.:02 97 86 32 17 / 02 97 86 16 40

**56 Lorient** 240 000 €  
+EN\* : 8 572 €



LE ROUHO- Maison 1961-150 m<sup>2</sup> hab. - RDC : entrée, 1 chambre, buanderie, 2 garages. Au 1er : cuisine AE ouverte sur séjour-salon poêle,1 chambre, sdb à refaire, wc. Au 2è : 3 ch., sdb à refaire, wc, 1 pièce (6,50 m<sup>2</sup>). Ch. gaz à condensation neuve, électricité refaite en partie. Terrain 170 m<sup>2</sup>. Hono. 3,57% DPE: D  
Etude Couzigou - Le Cagnec  
Tél.:02 97 87 70 00

**56 Lorient** 350 000 €  
+EN\* : 14 040 €



Maison de caractère : garage, Au rdc sur-élévée : entrée, pièce avec cheminée, pièce avec cheminée, bureau. Au 1er : cuisine a/é, bureau, 2 ch dont une avec salle d'eau, wc Au 2ème : 4 ch, sdb avec WC. Consultez nos tarifs : <https://www.immobilier.notaires.fr/fr/tarif-service-immobilier?office=2950> Hono. 4,01% DPE: D  
SCP SYNNET, REDO ET LE QUAY Tél.:02 97 86 32 17 / 02 97 86 16 40

**56 Lorient** 450 000 €  
+EN\* : 14 872 €



LORIENT La ville en bois, proximité Scorf, maison familiale des années 50 entièrement rénovée de type 6 avec 4 chambres dont une superbe suite parentale au 2ème étage. Séjour salon lumineux donnant sur terrasse et jardin clos. cuisine A/E. Garage. Beau produit de qualité. Hono. 3,30% DPE: C  
SCP RABASTE LE BELLER ET PARCHEMINER Tél.:02 97 76 19 28

**56 Merlevenez** 435 000 €  
+EN\* : 14 000 €



Maison contemporaine de 2010, au calme sur un terrain de 600m<sup>2</sup> elle se compose en rdc d'un espace de vie de plus de 70m<sup>2</sup> avec accès terrasse, suite parentale, à l'étage une salle de jeux ou bureau de 25m<sup>2</sup>, 3 chambres dont une avec mezzanine, salle de bains, garage maison lumineuse et sans vis-à-vis. Hono. 3,22% DPE: A  
SCP LE STRAT Tél.:02 97 82 46 04

**56 Ploemeur** 240 000 €  
+EN\* : 10 080 €



Maison de 164 m<sup>2</sup>, se compose de : Au ssol : Garage, chaufferie, buanderie. Au rdc : entrée, cuisine a/é, salon/séjour avec cheminée, WC, salle d'eau, 3 ch. A l'étage : salle d'eau avec WC, 3 ch. Jardin Consultez nos tarifs : <https://www.immobilier.notaires.fr/fr/tarif-service-immobilier?office=2950> Hono. 4,20% DPE: D  
SCP SYNNET, REDO ET LE QUAY Tél.:02 97 86 32 17 / 02 97 86 16 40

**56 Ploemeur** 320 000 €  
+EN\* : 10 972 €



Dans le bourg, les commerces à pieds pour cette maison traditionnelle spacieuse construite en 1967 de type 8 avec 6 chambres dont 3 au RDC. séjour salon lumineux. Terrain clos de 771 m<sup>2</sup>. De belles possibilités après remise au goût du jour. Hono. 3,43% DPE: E  
SCP RABASTE LE BELLER ET PARCHEMINER Tél.:02 97 76 19 28

**56 Ploemeur** 336 000 €  
+EN\* : 11 452 €



longère comprenant :au RDC entrée, placard,pièce à vivre avec cuisine AE, suite parentale avec salle d' eau, à l'étageune chambre avec salle d'eau,1 chambre avec salle de bain, bureau, mezzanine terrasse, terrain de 367 m<sup>2</sup> Hono. 3,41% DPE: E  
Etude LE GLEUT Eric et GENEVISSE-HENAFF Soazig Tel : 02 97 23 21 11

**56 Ploemeur** 405 000 €  
+EN\* : 16 020 €



propriété lumineuse de 145 m<sup>2</sup>, au calme, située à 1 Km des plages. Au rdc : Entrée, WC, pièce de vie ouverte sur une cuisine a/é, cellier, 2 ch dont une avec salle d'eau A l'étage : 3 ch, sdb avec WC. Consultez nos tarifs : <https://www.immobilier.notaires.fr/fr/tarif-service-immobilier?office=2950> Hono. 3,96% DPE: D  
SCP SYNNET, REDO ET LE QUAY Tél.:02 97 86 32 17 / 02 97 86 16 40

**56 Plouray** 100 000 €  
+EN\* : 5 202 €



Maison d'habitation en pierres comprenant : R.D.C. : véranda, séjour, cuis. aménagée, une chambre, salle d'eau avec WC ; Etage : deux chambres ; Buanderie-chaufferie à l'arrière ; Débarras en appentis ; Garage avec atelier ; Jardin ; Le tout sur 1.459 m<sup>2</sup> Hono. 5,20% DPE: D  
ME LE MEUR Tél.:02 97 23 40 01

**56 Priziac** 120 000 €  
+EN\* : 4 972 €



maison comprenant,au rdc: séjour salon, cuisine,1 chambre,salle de bain, wc,à l'étage:3 chambres.Terrain de 495 m<sup>2</sup> exposé sud Hono. 4,14% DPE: VI  
Etude LE GLEUT Eric et GENEVISSE-HENAFF Soazig Tel : 02 97 23 21 11

**56 Queven** 125 000 €  
+EN\* : 5 122 €



Côté LORIENT, sur 320 m<sup>2</sup> de terrain, maison de type 3 avec séjour et salon au RDC + cuisine, une belle chambre à l'étage. Garage en dépendance. prévoir travaux de remise au goût du jour. Idéal première acquisition. : Hono. 4,10% DPE: D  
SCP RABASTE LE BELLER ET PARCHEMINER Tél.:02 97 76 19 28

**56 Queven** 170 000 €  
+EN\* : 7 072 €



QUEVEN, dans le bourg, jolie maison entretenue, non mitoyenne, composée, au rdc, d'une entrée, une chambre, garage avec atelier ; à l'étage, cuisine aménagée, salon séjour, 2 chambres, sdb, wc et grenier aménageable au dessus. Terrain clos de 486 m<sup>2</sup>. Hono. 4,16% DPE: D Réf 18.8.013 : 18.8.013  
SCP BRISSET 02 97 21 32 31

**56 Queven** 176 000 €  
+EN\* : 6 652 €



Dans une impasse, agréable plain-pied de 3 chambres,cuisine,séjour-salon,salle de bain,wc,garage avec grenier.Le tout sur env 590 m<sup>2</sup> de terrain proche des commodités de Queven. Consultez nos tarifs : <https://www.immobilier.notaires.fr/fr/tarif-service-immobilier?office=1235> Hono. 3,78% DPE: D  
Etude Couzigou - Le Cagnec  
Tél.:02 97 87 70 00

**56 Queven** 200 000 €  
+EN\* : 7 372 €



Bourg de Quéven ensemble composé d'une maison (au rdc, entrée,3 chbres,wc,garage,atelier.A l'étage,séjour-salon,cuisine,1 chbre,sdb,wc.Grenier )et d'un studio. Le tout sur env 490 m<sup>2</sup> de terrain. Consultez nos tarifs : <https://www.immobilier.notaires.fr/fr/tarif-service-immobilier?office=1235> Hono. 3,69% DPE: D  
Etude Couzigou - Le Cagnec  
Tél.:02 97 87 70 00

**56 Queven** 229 999 €  
+EN\* : 9 720 €



Maison de 1974 située à Quéven comprenant : - Au rez-de-chaussée : entrée, dégagement, cuisine ouverte sur salon-séjour, WC avec lave-mains, garage. - Au premier étage : 4 chambres dont deux avec placard, salle d'eau, WC, dressing, Garage, Jardin. Hono. 4,23% DPE: D  
MAITRE HENAFF-TATIBOUET 02 97 37 57 57  
nolwenn.henaff@notaires.fr

Le contrat de mariage doit être rédigé par un notaire.

## LORIENT ET SA RÉGION VENTE MAISON (suite)

**56 Queven** 269 999 €  
+EN\* : 11 160 €  
Maison 1996 dans une impasse : - sous-sol: garage, - RDC : Hall d'entrée, WC, Cuisine ouverte sur salon/séjour donnant sur véranda, - 1er étage : Palier, une chambre, salle de bains, - 2ème étage : Palier, deux chambres, Bureau, WC, Terrain arboré et clôturé sans vis à vis, terrasse, dépendance. Hono. 4.13% DPE: C  
MAITRE HENAFF-TATIBOUET  
02 97 37 57 57  
nolwenn.henaff@notaires.fr



**56 Riantec** 190 000 €  
+EN\* : 7 000 €



Maison année 50 secteur de kerner comprenant entrée cuisine, salle à manger, deux chambres dont une avec point d'eau et à l'étage deux chambres possibilité d'une troisième, salle d'eau, cave de 60m2 terrain de 1000m2. Hono. 3.68% DPE: NS  
SCP LE STRAT Tél.:02 97 82 46 04



## Vente terrain

**56 Calan** 50 000 €  
+EN\* : 3 000 €



Au calme, bourg de calan, terrain constructible de 504m2 viabilisation proche, possibilité tout à l'égout. Hono. 6.00% DPE: VI  
SCP FISCHER ET PEGOURIER-FISCHER  
Tél.:02 97 36 20 77



**56 Guidel** 120 000 €  
+EN\* : 5 760 €



GUIDEL terrain à bâtir hors lotissement à viabiliser libre de constructeur de 1484 m2, en zone Ah et Aa du PLU, fosse septique obligatoire. Les frais de viabilisation seront à la charge de l'acquéreur Hono. 4.80% DPE: VI  
SCP SYNNET, REDO ET LE QUAY  
Tél.:02 97 86 32 17 / 02 97 86 16 40



**56 Inzinzac-Lochrist** 50 000 €  
+EN\* : 3 000 €  
A vendre terrain de 432 m2 hors lotissement. Viabilisation devant le terrain, tout à l'égout. Hono. 6.00% DPE: VI  
SCP FISCHER ET PEGOURIER-FISCHER  
Tél.:02 97 36 20 77



## Divers ventes

**56 Ploemeur** 120 000 €  
+EN\* : 5 760 €



A vendre à PLOEMEUR, un local professionnel de 54 m2 dans un immeuble construit en 2005, composé de : entrée, WC avec lavabo, salle, une pièce donnant sur cour. Actuellement loué, libre le 1er janvier 2019 Hono. 4.80% DPE: VI  
SCP SYNNET, REDO ET LE QUAY  
Tél.:02 97 86 32 17 / 02 97 86 16 40



## Connaitre

le prix du marché de l'immobilier dans votre région :

www.notaires-ouest.com  
notaires-ouest.com

## Immeuble

**56 Le Fauoët** 175 000 €  
+EN\* : 6 622 €



LE FAOUËT, Idéal pour investisseur, immeuble entretenu, composé de 4 logements de type 3 avec 2 chambres (loués). Hono. 3.78% DPE: D  
Etude LE GLEUT Eric et GENEVISSE-HENAFF Soazig Tel : 02 97 23 21 11



**56 Le Fauoët** 200 000 €  
+EN\* : 7 372 €



Idéal investisseur, immeuble divisé en bureaux et appartements d' une superficie totale de 374 m2, dépendances, terrain de 2920 m2 Hono. 3.69% DPE: VI  
Etude LE GLEUT Eric et GENEVISSE-HENAFF Soazig Tel : 02 97 23 21 11



## Pontivy et sa région

## Vente maison

**56 Baud** 115 000 €  
+EN\* : 5 579 €



Maison composée de 2 logements : - RDC: logement actuellement loué: cuisine, deux chambres, salle de bains, chauffage. Etage: logement libre: cuisine, séjour-salon, 2 chambres, salle de bains, WC, grenier sur dalle au-dessus. Cour, jardin. Le tout sur 545 m2 de terrain environ. Hono. 4.85% DPE: E Réf 193N-288854 : 193N-288854  
SCP RAISON MACE  
Tél.:02 97 39 01 44



**56 Baud** 215 000 €  
+EN\* : 9 179 €



Maison avec vue dégagée sur la verdure offrant entrée, WC, séjour-salon et cuisine ouverte donnant sur une terrasse de 50 m2, garage. En demi-palier: chambre avec salle d'eau. Etage: W.C, salle de bains, 2 chambres, bureau. Le tout sur 1370 m2 environ. Centre ville et écoles à proximité. Hono. 4.27% DPE: D Réf 44N-318682 : 44N-318682  
SCP RAISON MACE  
Tél.:02 97 39 01 44



**56 Cléguerec** 110 000 €  
+EN\* : 5 400 €



A CLEGUEREC , 2 maisons rénovées attenantes, chacune de type T3, pouvant être rassemblée en une seule. Parking à l'avant. Jardin à l'arrière. Le tout sur 1.528 m2 Possibilité d'avoir du terrain agricole en plus : 5ha 34a 95ca Hono. 4.91% DPE: NS  
SELARL Eric LE FALHER & Stéphane PENGAM, Notaires  
Tél.:02 97 25 05 33



**56 Guéméné-sur-Scorff** 103 000 €  
+EN\* : 5 895 €



Plein centre, à prox. directe de toutes commodités; belle maison (4 PP) BEG:sous-sol complet. RDC surélévé: cuisine aménagée/salle à manger, salon/séjour avec chem (insert), 2 chbres, SDB, wc. Grenier complet. Rerrain d'env. 660 m2.-Classe énergie:E-Prix Hon. Négo Inklus:108 895,00 € dont 5,72% Réf :075/1124 DPE: E  
SELARL Olivier ARENS, Danièle PERON, et associés GUEMENE SUR SCORFF nego.arens@notaires.fr  
02 97 51 20 68.  
www.arens-peron-guemenesurs-corrif.notaires.fr



**56 Locminé** 139 999 €  
+EN\* : 6 480 €



LOCMINE, quartier étang, maison de 1977 sur 666 m2, comprenant : entrée, séjour-salon, cuisine, 2 chambres, salle de bains, wc, dégagement. Etage : dégagement, chambre et grenier. Sous-sol aménagé avec entrée, grande salle, wc, buanderie et garage. Jardin. Hono. 4.63% DPE: E  
MAITRE PHILIPPE KERRAND  
Tél.:02 97 60 00 33 SITE INTERNET : www.kerrand-locmine.notaires.fr



**56 Locminé** 219 999 €  
+EN\* : 9 360 €



Maison lumineuse et récente, offrant : séjour, cuisine équipée et aménagée, salon, 4 chambres dont 1 au rez-de-chaussée, salle de bains, salle d'eau, 2 wc. Garage. Carport. Jardin clos de 715 m2. Hono. 4.25% DPE: C  
ETUDE ME TOSTIVINT  
02 97 60 00 42



**56 Malguénac** 110 000 €  
+EN\* : 6 210 €



A 2 pas du centre et des commodités; maison (4 PP) à rafraîchir sur sous-sol complet. RDC:salon/séjour, cuisine aménagée, wc, salle de bains, 2 chbres; grenier complet. Terrain d'environ 600 m2. Classe énergie : Vierge - Prix Hon. Négo Inklus : 116 210,00 € dont 5,65% Hon. Négo TTC charge acq. Réf : 075/1134  
SELARL Olivier ARENS, Danièle PERON, et associés GUEMENE SUR SCORFF nego.arens@notaires.fr  
02 97 51 20 68.  
www.arens-peron-guemenesurs-corrif.notaires.fr

**56 Melrand** 120 000 €  
+EN\* : 5 760 €



Immeuble: Au rez-de-chaussée : nombreuses pièces (5), cuisine, sanitaires, vestiaires, salle d'eau. Au 1er: plusieurs pièces (6), salle d'eau, salle de bains, wc. Au 2ème: 2 pièces, greniers. Sous-sol : double garage, chauffage, cave, autres pièces, Puits. Le tout sur 1030 m2 de terrain. Hono. 4.80% DPE: E Réf 161N-300270 : 161N-300270  
SCP RAISON MACE  
Tél.:02 97 39 01 44



**56 Moréac** 79 999 €  
+EN\* : 4 320 €



Au calme, maison sur sous-sol complet, comprenant : entrée, séjour-salon, trois chambres, grenier, salle d'eau et wc. Garage, chaufferie, buanderie et cuisine. Agréable jardin de 1053 m2. Hono. 5.40% DPE: E  
ETUDE ME TOSTIVINT  
02 97 60 00 42



**56 Noyal-Pontivy** 80 000 €  
+EN\* : 3 772 €



Maison de plain pied, à rénover, exposée sud : Entrée, séjour salon, cuisine, chaufferie, dégagement, deux chambres, salle de bains, wc. Grenier aménageable. Dépendance. Terrain de 1390m2. Prix net vendeur 80.000 € + 3.772 € frais de négociation soit 4,71% TTC du prix de vente + frais d'acte DPE: VI  
SCP BOURLES ET ASSOCIES  
Tél.:02 97 47 42 78



**56 Ploerdut** 220 000 €  
+EN\* : 11 160 €



En campagne, belle longère en pierres (6PP) en parfait état (salon/séjour/ch), cuisine A et E, 5 chambres, 2 SDB, 2 wc, bureau, cellier, véranda, garage double). Studio 2 pièces; dépendance. Magnifique terrain arboré d'env. 5810 m2. Prix Hors Hon. :220 000,00 € - 5,07% Hon. TTC charge acq- Réf : 075/1095 DPE: B Hono. 5.07%  
SELARL Olivier ARENS, Danièle PERON, et associés GUEMENE SUR SCORFF nego.arens@notaires.fr  
02 97 51 20 68.  
www.arens-peron-guemenesurs-corrif.notaires.fr



**56 Plumeliau** 110 000 €  
+EN\* : 5 400 €



ST NICOLAS Grande maison type néobrettonne, sur sous-sol total, offrant: sous-sol: garage, chaufferie, cave, dégagement -A l'étage : entrée, séjour, cuisine, 3 chambres, WC, salle de bains; -Au-dessus : 2 chambres, petit et grand grenier. Le tout sur 755 m2 de terrain environ. Hono. 5.16% DPE: F Réf 224N-292177 : 224N-292177  
SCP RAISON MACE  
Tél.:02 97 39 01 44



**56 Plumeliau** 140 000 €  
+EN\* : 6 479 €



Maison en excellent état, de plain pied, exposée Sud, offrant: entrée, séjour-salon, cuisine, salle d'eau (douche, lavabo, radiateur sèche serviettes), trois chambres. Garage attenant. Jardin autour. Le tout sur 654 m2 de terrain environ. Hono. 4.63% DPE: D Réf 92N-319370 : 92N-319370  
SCP RAISON MACE  
Tél.:02 97 39 01 44



**56 Plumeliau** 160 000 €  
+EN\* : 6 600 €



PLUMELIAU (près de SAINT-NICOLAS-DES-EAUX) Belle longère de caractère rénovée récemment, en très bon état, située à la campagne, dans un hameau, bénéficiant d'un bel environnement, comprenant cinq chambres dont une au rez-de-chaussée, chalet et jardin le tout sur 453 m2. Hono. 3.96% DPE: VI  
ETUDE ME GONON  
Tél.:02 97 51 02 17



**56 Plumeliau** 240 000 €  
+EN\* : 10 080 €



A St-Nicolas des Eaux en PLUMELIAU, Vallée du Blavet, dans bel environnement, maison de type T7 sur vaste sous-sol. Garage-abri de jardin. Parc arboré de 6.000 m2. Hono. 4.20% DPE: NS  
SELARL Eric LE FALHER & Stéphane PENGAM, Notaires  
Tél.:02 97 25 05 33



## La plus-value :

Le prix de vente d'un bien inférieur à 15 000 € n'est pas assujéti à la taxation de la plus-value immobilière.

## PONTIVY ET SA RÉGION VENTE MAISON (suite)

**56 Plumelin** 130 000 €  
+EN\* : 6 120 €



PLUMELIN Bourg, sur 710m2 de terrain clos, maison de 2004, très bien entretenue comprenant séjour exposé sud sur terrasse, cuisine ouverte aménagée et équipée, 3 chambres, sdb, garage, cellier, environnement calme à pied des commodités Hono. 4.71% DPE: D  
MAITRE PHILIPPE KERRAND  
Tél.:02 97 60 00 35 SITE INTERNET :  
www.kerrand-locmine.notaires.fr

**56 Plumelin** 139 999 €  
+EN\* : 6 480 €



Maison aux beaux volumes, offrant : entrée, séjour-salon avec cheminée, cuisine équipée et aménagée, quatre chambres dont une au rez-de-chaussée, sanitaires, buanderie et grenier. Jardin arboré de 1164 m2. Hono. 4.63% DPE: E  
ETUDE ME TOSTIVINT  
02 97 60 00 42

**56 Pontivy** 85 000 €  
+EN\* : 4 500 €



PONTIVY, Maison en centre ville de Pontivy - rez-de-chaussée surélevé : entrée, cuisine aménagée, salle d'eau/wc, séjour, salle à manger, - étage : trois chambres, salle de bains, - au-dessus : grenier, une chambre mansardée, Jardin clos. - Classe énergie : Vierge  
SCP CHAPEL Tél.:02 97 25 31 50

**56 Pontivy** 151 000 €  
+EN\* : 6 876 €



A PONTIVY, proche des écoles et des axes, maison de type T5 sur sous-sol aménagé. 2 abris de jardin. Jardin clos de 839 m2. Hono. 4.55% DPE: D  
SELARL Eric LE FALHER & Stéphane PENGAM, Notaires  
Tél.:02 97 25 05 33

**56 Pontivy** 160 000 €  
+EN\* : 7 200 €



PONTIVY, Maison proche du centre ville de Pontivy, composée de la manière suivante : - Sous-sol : chaufferie/buanderie, garage, une pièce, - Rez-de-chaussée : entrée, séjour/salon, cuisine, 2 chambre, wc, salle de bains, - Etage : 2 chambres, salle d'eau, wc, un grenier aménageable, Terrain clos - Classe énergie : D  
SCP CHAPEL Tél.:02 97 25 31 50

**56 Pontivy** 175 000 €  
+EN\* : 7 740 €



PONTIVY, Propriété située dans un quartier recherché : Sous-sol : buanderie, chaufferie, cave, r.d.c : entrée, une chambre (bureau), une chambre avec douche, séjour/salon, wc, cuisine avec coin repas, Etage : 3 ch., salle de bains, wc, lingerie, Terrain clos avec espace couvert et abri jardin. - Classe énergie : D  
SCP CHAPEL Tél.:02 97 25 31 50

**56 Pontivy** 315 000 €  
+EN\* : 12 780 €



A PONTIVY, dans quartier agréable, belle maison rénovée entièrement en 2014, sur vaste sous-sol, de type T6 Terrasse Jardin de 1.143 m2 Hono. 4.06% DPE: C  
SELARL Eric LE FALHER & Stéphane PENGAM, Notaires  
Tél.:02 97 25 05 33

**56 Régigny** 124 999 €  
+EN\* : 5 940 €



REGIGNY, maison (en briques) de 1981 sur 255 m2, comprenant : entrée, séjour-salon cheminée insert, cuisine aménagée, chambre avec salle d'eau privative, wc. Etage : dégagement, 3 chambres, salle de bains, wc. Sous-sol complet (béton banché). Jardin clos. Pos. de créer un garage. Hono. 4.75% DPE: E  
MAITRE PHILIPPE KERRAND  
Tél.:02 97 60 00 35 SITE INTERNET :  
www.kerrand-locmine.notaires.fr

**56 Régigny** 130 000 €  
+EN\* : 5 880 €



Maison sur sous-sol comprenant au r-d-c surélevé : salle-salon avec poêle à bois (27 m2), cuisine aménagée (15 m2) dégagement, 2 chambres, salle de bains, wc ; à l'étage : palier, 2 chambres, salle d'eau/wc, grenier. Sous-sol avec garage, buanderie, cave. Jardin clos de 1295 m2 Hono. 4.52% DPE: D  
NOTAIRE ME KORTÉBY  
Tél.:02 97 51 50 14 -  
korteby.notaires.fr

**56 Rohan** 60 000 €  
+EN\* : 3 360 €



VUE et ACCES direct au CANAL de Nantes à Brest. Maison comprenant au r-d-c une cuisine aménagée ouverte sur séjour avec cheminée et poêle ; à l'étage : mezzanine/chambre, dégagement, une chambre, salle de bains avec wc. Terrasse et jardin sur le côté, l'ensemble sur une surface de 262 m2. Hono. 5.60%  
NOTAIRE ME KORTÉBY  
Tél.:02 97 51 50 14 -  
korteby.notaires.fr

**56 Rohan** 68 000 €  
+EN\* : 2 700 €



VUE sur le Canal, maison "coup de cœur" à pied des commerces et écoles : entrée, cuisine aménagée, donnant sur terrasse, ouverte sur salle à manger (25m2), salon, une chambre, s.d.b - wc ; à l'étage : une chambre, 2 greniers aménageables (2x25m2). Ss-sol avec garage et cave. Jardin, l'ensemble sur 1397 m2 Hono. 3.97%  
NOTAIRE ME KORTÉBY  
Tél.:02 97 51 50 14 -  
korteby.notaires.fr

**56 St-Barthélemy** 150 000 €  
+EN\* : 6 300 €



Maison récente, de très bonne construction, très bien isolée au niveau des murs et des combles, en très bon état, bien située dans le centre-bourg, au calme, avec accès rapide aux grands axes, comprenant quatre chambres dont une au rez-de-chaussée. Garage et jardin clos, le tout sur 669 m2.  
Tél.:02 97 51 02 17

**56 St-Thuriau** 90 000 €  
+EN\* : 4 500 €



Maison bien située, proche de PONTIVY, avec un accès rapide aux grands axes, sur beau terrain, comprenant deux chambres et grenier aménageable sur dalle de béton, garage et jardin, le tout sur 1447 m2.  
Tél.:02 97 51 02 17

**56 St-Thuriau** 349 000 €  
+EN\* : 14 004 €



A SAINT-THURIAU, maison contemporaine de plain-pied, de type T6, belles prestations. garage avec placard et portail électrique. Terrasse de 100 m2 avec store banne électrique. Cour avec portail électrique et interphone-visiophone. Abri de jardin Jardin de 1.500 m2. Hono. 4.01% DPE: B  
SELARL Eric LE FALHER & Stéphane PENGAM, Notaires  
Tél.:02 97 25 05 33

**56 Seglien** 85 000 €  
+EN\* : 5 085 €



Au bourg, belle maison bourgeoise en pierres (6 PP). A rafraîchir; elle propose: salon/ séjour/cheminée, cuisine aménagée/salle à manger, 3 chbres, salle d'eau, 2wc, 2 greniers: sous-sol avec cave, chaufferie, buanderie. Dépendance , garage et puits. Très beau terrain fleuri et arboré d'env. 4930 m2. Hono. 5.98%  
SELARL Olivier ARENS, Danièle PERON, et associés GUEMENE SUR SCORFF nego.arends@notaires.fr  
02 97 51 20 68.  
www.arends-peron-guemenesurs-corrif.notaires.fr

## Ploërmel et sa région

### Vente appartement

#### >> 3 pièces

**56 Malestroit** 159 000 €  
+EN\* : 7 860 €



Appartement T3 de 77 m2 en r.d.c. : entrée, salon-séjour avec cuis. A/E donnant sur une terrasse exposé est, 2 ch., cellier, s.d.e., w.c. Chauffage gaz de ville. Deux garages couverts en sous-sol. Résidence calme, proche du centre-ville de Malestroit, à proximité des commodités. Hono. 4.94% DPE: C  
Etude notariale Maitre Christian Laroze SCP LAROZE  
nego.scp-laroze@notaires.fr  
02 97 75 20 01

### Vente maison

**56 Beignon** 173 000 €  
+EN\* : 6 800 €



Proche GUER, PLELAN LE GRAND, RN 24, écoles et commodités à proximité, jolie maison traditionnelle offrant belle pièce de vie, cuisine aménagée et équipée, 5 chambres, salle d'eau, salle de bains, 2 wc, garage-espace buanderie en sous-sol, terrasse sud-ouest, jardin 724 m2, assainissement collectif.  
SCP SABOT ET FENIOU SABOT  
Tél.:02 97 22 00 15

**56 Campénéac** 370 000 €  
+EN\* : 14 760 €



CAMPENEAC, D.P.E: C Prix : 370 000 € + 14 760 € de négo (3,99 %). Réf: 919. RENOVATION de 1998, SPLENDIDES VOLUMES et EXCELLENT ETAT GENERAL. PRESTATIONS DE QUALITES. TERRAIN ATTENANT de 1h83. Volumes supplémentaires à exploiter (100 m2 au sol). Hangar de 400 m2. Four et puits. SCP BINARD-LE BECHENNEC - 02 97 74 05 38  
SCP BINARD ET LE BECHENNEC  
Tél.:02 97 74 05 38

**56 Guégon** 50 000 €  
+EN\* : 4 000 €



EXCLUSIVITE. Au calme d'un hameau, charmante maison de caractère comprenant entrée sur véranda, cuisine avec insert, séjour, chambre, salle de bain, wc. A l'étage: comble non aménagée. Dépendance à usage de garage et cave. Abris à bois. Le tout sur 1000 m2 de terrain clos. Idéal résidence secondaire. DPE: NS  
ETUDE ME DREAN-GUIGNARD  
Tél.:02 97 42 24 14

**56 Guilliers** 182 350 €



UN PAVILLON comprenant : r.d.c : pièce à vivre avec poêle à bois et coin cuisine A/E, chambre, salle d'eau, WC avec lave-main, buanderie, garage. - à l'étage : 4 chambres, s.d.b et douche avec WC. -jardin aménagé avec abri jardin, terrasse et potager. Prix:175 000€ + 7 350€ d'honoraires de négociation (soit 4,20% TTC).  
ETUDE DE ME BINARD Notaire à MAURON Tél.:02 97 22 60 06

**56 Loyat** 249 360 €



CHARME UNIQUE POUR CETTE ANCIENNE GARE comprenant : r.d.c : entrée, séj, avec poêle, cuis. A/E, buanderie, véranda, ch., s.d.e / WC. - à l'ét. : palier, lingerie, ch., 2 ch., s.d.b avec WC. -jardin de 3736 m2 avec 2 bâtiments à usage d'atelier, garage. Prix:240 000€+9 360€ d'honoraires de négociation (soit 3,90% TTC).  
ETUDE DE ME BINARD Notaire à MAURON Tél.:02 97 22 60 06

**56 Missiriac** 135 000 €  
+EN\* : 6 900 €



Ancien corps de ferme à rénover : au rdc : pièce de vie avec cuis., 2 ch., s.d.b., w-c, buanderie, débarras. A l'étage : greniers. Diverses dépend. : écurie, caves, dépôt en tôles, grange. Hangar en tôles. Terrain attenant avec une partie verte et une partie potager. Hono. 5.11% DPE: E  
Etude notariale Maitre Christian Laroze SCP LAROZE  
nego.scp-laroze@notaires.fr  
02 97 75 20 01

**56 Ploërmel** 170 000 €  
+EN\* : 7 560 €



PLOERMEL proche commerces. Prix : 170 000 € + 7 560 € de négo (4,45 %). Réf: MA 916. VOLUMES GENEUREUX pour ce pavillon sur s-sol offrant au RDC: séjour-salon 33 m2, cuisine aménagée, 2 ch., s.d.b.; A l'ETAGE: 4 ch.(possible 5). Jardin de 506 m2. DOUBLE vitrage 2008. TAE. SCP BINARD-LE BECHENNEC - 02 97 74 05 38  
SCP BINARD ET LE BECHENNEC  
Tél.:02 97 74 05 38

**56 Ploërmel** 175 000 €  
+EN\* : 7 740 €



PLOERMEL, D.P.E: D. Prix : 175 000 € + 7 740 € de négo (4,42 % TTC). Réf: MA 911. SPLENDIDE ETAT D'ENTRETIEN. Pavillon sur sous-sol. RDC: cuisine aménagée, séjour-salon, ch., salle d'eau; ETAGE: 2 ch., pièce ouverte (possible ch.), sdb. Ouvertures 2007. TERRAIN de 1.128 m2. SCP BINARD-LE BECHENNEC - 02 97 74 05 38  
SCP BINARD ET LE BECHENNEC  
Tél.:02 97 74 05 38

[www.notaires-ouest.com](http://www.notaires-ouest.com)



Mon notaire  
**sécurise notre union**  
pour que l'on  
**profite pleinement**  
**de notre vie à deux**



**merci!**

## Connaitre

le prix du marché de l'immobilier dans votre région :

[www.notaires-ouest.com](http://www.notaires-ouest.com)

notaires-ouest.com

## PLOËRMEL ET SA RÉGION VENTE MAISON (suite)

56 Ploërmel 175 000 €  
+EN\* : 7 740 €



PLOËRMEL VILLE. DPE: E. Prix : 175 000 € + 7 740 € de négo (4,42 %). Réf: MA 910. 104 m2 hab., offrant au RDC: cuisine aménagée, séjour-salon, une ch., véranda de 27 m2. A l'étage: 4 ch., bureau. Jardin de 436 m2. Radiateurs, poêle de masse, ouvertures, volets roulants neufs. SCP BINARD-LE BECHENNEC - 02 97 74 05 38  
SCP BINARD ET LE BECHENNEC  
Tél.:02 97 74 05 38

E

56 Ploërmel 210 000 €  
+EN\* : 9 000 €



PLOËRMEL, DPE: D Prix : 210 000 € + 9 000 € de négo. (4,29 %). Réf: MA 914. Pavillon de 5 ch. en splendide état. 156 m2 hab. Edifié sur sous-sol. Offrant au RDC: cuisine, séjour (poêle), 3 ch., salle d'eau. ETAGE: 2 ch., SDB; Aérothermie, double vitrage ALU. Jardin de 1 380 m2. SCP BINARD-LE BECHENNEC - 02 97 74 05 38  
SCP BINARD ET LE BECHENNEC  
Tél.:02 97 74 05 38

D

56 St-Abrham 85 000 €  
+EN\* : 4 900 €



Maison en pierres à rénover de 117 m2 : au rdc : entrée, cuis. A/E, séjour ac cheminée, cellier, cave. Au 1er étage : palier, 4 ch., s.d.e., w-c, grenier. Au 2ème étage : deux greniers. Garage attenant. Jardin avec une dépendance en pierres sur terre battue et couverte en ardoises fibrociment. Hono. 5.76% DPE: VI  
Etude notariale Maître Christian Laroze SCP LAROZE  
nego.scp.laroze@notaires.fr  
02 97 75 20 01

D

56 St-Briec-de-Mauron 135 950 €



MAISON D'HABITATION EN GRANITE comprenant : -r.d.c : salon, s.a.m avec cheminée, cuisine amén., s.d.e/WC, véranda, chauffage/atelier. -à l'ét. : palier, 3 ch., bureau, s.d.b/WC, dressing. -au 2ème ét. : grenier aménageable, jardin de 1215 m2, garage. Prix:130 000€+5 950€ d'honoraires de négociation (soit 4,58% TTC).  
ETUDE DE ME BINARD Notaire à MAURON Tél.:02 97 22 60 06

D

56 Taupont 175 000 €  
+EN\* : 7 740 €



TAUPONT BOURG, Prix : 175 000 € + 7 740 € de négo (4,42 % TTC). Maison en bois de 4 chambres dont une en RDC. Séjour-salon avec cuisine aménagée ouverte. 2 sdb. Garage + garage indépendant. Volets roulants électriques, aspiration centralisée. Jardin clos de 871 m2. D.P.E: D SCP BINARD ET LE BECHENNEC - 02 97 74 05 38  
SCP BINARD ET LE BECHENNEC  
Tél.:02 97 74 05 38

D

56 La Gacilly 80 000 €  
+EN\* : 6 000 €



LA GACILLY 56 Morbihan, maison de plain-pied à vendre comprenant : - Hall d'entrée, cuis./éq. avec un insert ouverte sur un séjour, 3 chbres, s.d.e, wc, une véranda, un garage. Terrain attenant clos d'une contenance de 583 m2. IDEAL 1er ACQUISITION ou INVESTISSEMENT LOCATIF ! Hono. 7.50% DPE: NS  
Me Mickaël BOUTHEMY  
02 99 08 80 44

D

56 La Gacilly 85 000 €  
+EN\* : 6 000 €



LA GACILLY 56 Morbihan, ensemble de 2 maisons comprenant : 1er partie avec une cuisine/salle à manger/cheminée, salon, chbre, s.d.b/s.d.e, wc. - A l'étage : un grenier amé. Autre partie comprenant une dépendance en pierres aménageable. Terrain attenant de 353 m2 avec une terrasse. IDEAL LOCATIF ! Hono. 7.06% DPE: F  
Me Mickaël BOUTHEMY  
02 99 08 80 44

F

## Divers ventes

56 Guer 45 000 €  
+EN\* : 3 240 €



EXCLUSIVITE ! COEUR DE VILLE, rue principale et commerçante, emplacement de choix pour ce local de 63,62 m2, idéal pour petite restauration (terrasse), commerce de détail, bureau, sanitaire normes handicapés Hono. 7.20% DPE: VI  
SCP SABOT ET FENIOU SABOT  
Tél.:02 97 22 00 15

D

## Pays de Redon

## Autres départements

## Vente maison

## Vente terrain

56 La Gacilly 75 000 €  
+EN\* : 6 000 €



LA GACILLY 56 Morbihan, maison confortable comprenant : - Au r.d.c : Hall d'entrée, une cuisine, un séjour double, une salle d'eau/wc, un garage. - A l'étage : deux chambres, une salle de bains/wc, un dressing. Terrain attenant d'une contenance de 246 m2 avec une terrasse. PAS DE TRAVAUX A PREVOIR ! Hono. 8.00% DPE: NS  
Me Mickaël BOUTHEMY  
02 99 08 80 44

D

29 Quimperlé 60 000 €  
+EN\* : 3 600 €



Proche centre terrain à viabiliser libre de constructeur de 1113 m2, frais de viabilisation à la charge de l'acquéreur (pompe de relevage à prévoir pour le raccordement de l'assainissement collectif) Consultez nos tarifs : <https://www.immobilier.notaires.fr/tarif-service-immobilier?office=2950> Hono. 6.00% DPE: VI  
SCP SYNNET, REDO ET LE QUAY  
Tél.:02 97 86 32 17 / 02 97 86 16 40

F



[www.notaires-ouest.com](http://www.notaires-ouest.com)

Mon notaire est un **officier ministériel** pour que mes projets soient protégés par la loi

merci!

## Taxation de la plus-value

La différence entre le prix de vente et le prix d'acquisition d'un bien immobilier constitue l'assiette taxable à la plus-value immobilière.

notaires-ouest.com

PROMOTEUR - CONSTRUCTEUR



## /// LES ORIENTALES - HENNEBONT



### Rive droite

- > Proximité immédiate des commerces et transports
- > 40 logements du T2 au T4

Livraison 2019

**DÉMARRAGE DES TRAVAUX**

## /// LA MÉRIDIENNE - VANNES



- > Proche du centre-ville de Vannes
- > 13 logements du T2 au T3
- > 3 maisons T4

Livraison 2019

**LANCEMENT COMMERCIAL**

### PRESTATIONS DE QUALITÉ

- > Bâtiment connecté
- > Domotique DELTA DORE
- > Chape acoustique renforcée
- > Menuiserie K-LINE
- > Tablette IPAD fournie avec espace client dédié

# 02 97 84 63 47

Éligible  
Dispositif  
**PINEL**

**VISITE 3D**  
de votre logement grâce à la  
technologie **ARKA STUDIO**